



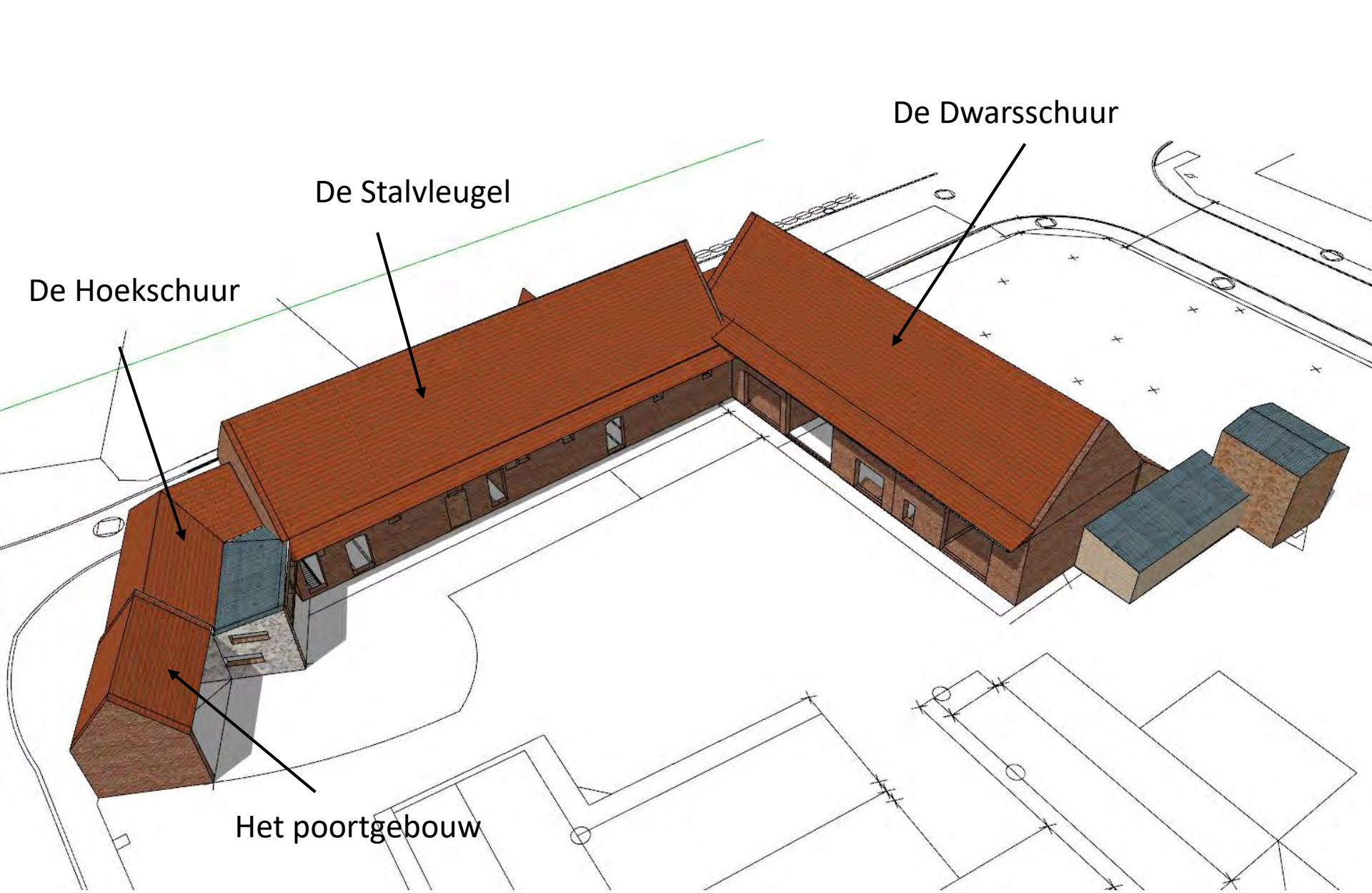
Huidige toestand



De hoeve bestaat uit het poortgebouw (1), de hoekschuur (2), de stalvleugel (3), de dwarsschuur (4), de ast (5), de varkensstal (6), de hoewewoning (7) en de open landbouwloods (8).



 Waardevolle gebouwen
 Site



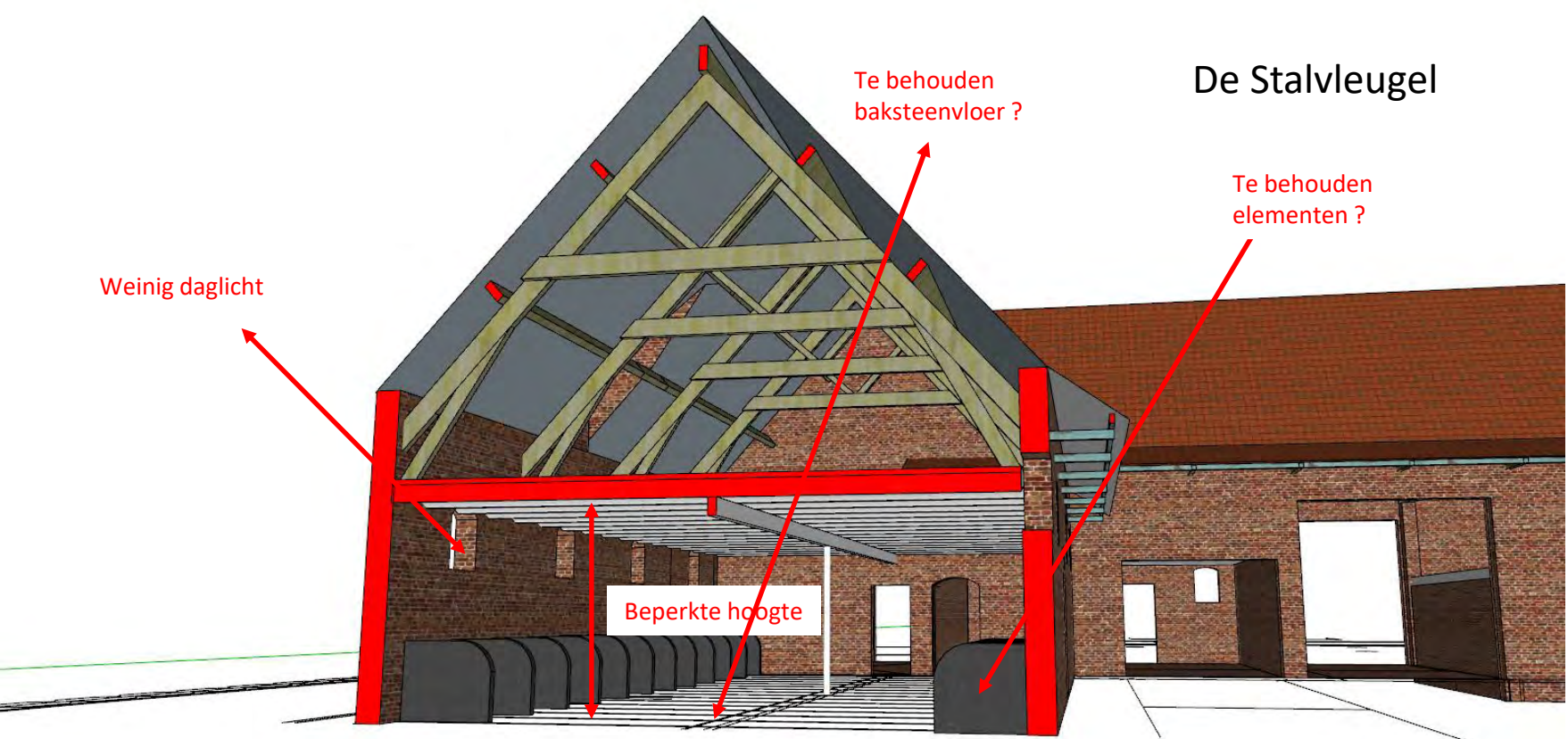
De Stalvleugel

Weinig daglicht

Te behouden
baksteenvloer ?

Te behouden
elementen ?

Beperkte hoogte



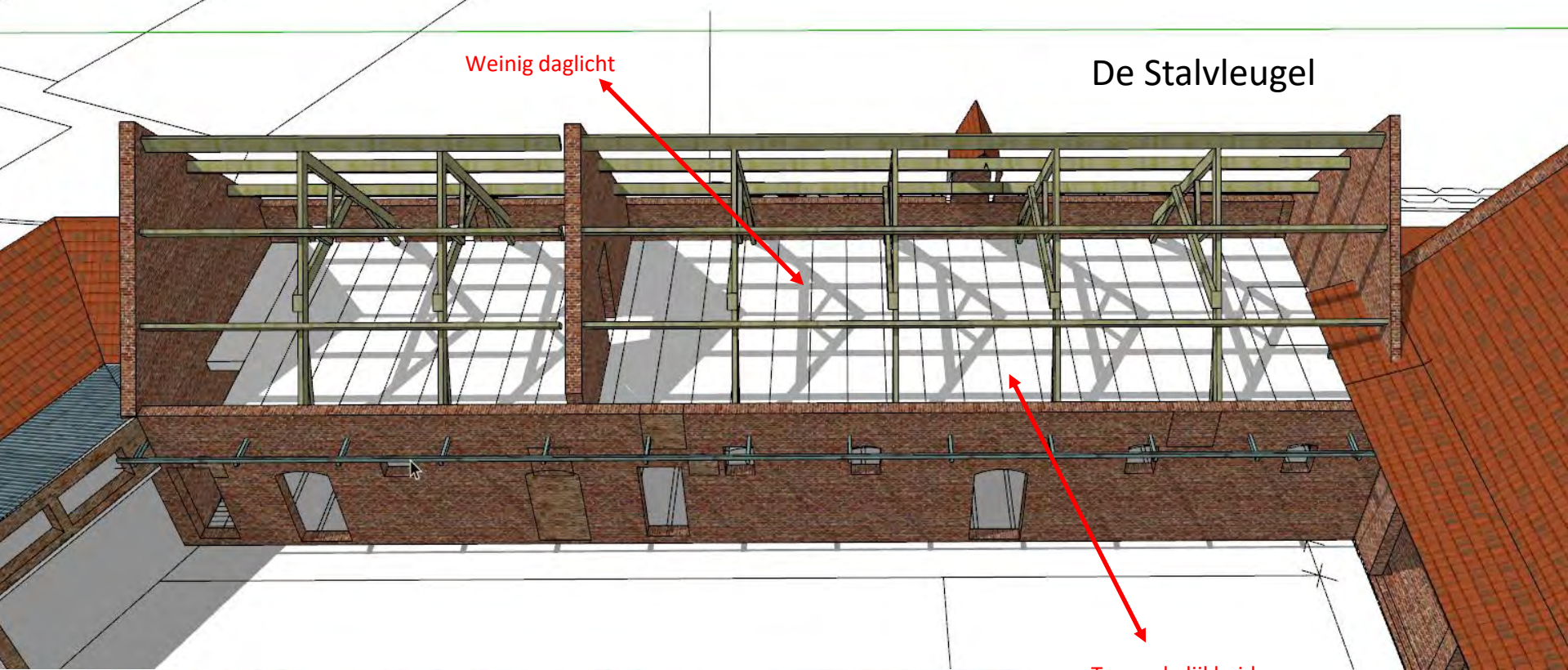
koeienstal: rood geschilderde stalen structuur



koeienstal: tussenschotten in doornikse blauwsteen



paardenstal: groen geschilderde stalen structuur



Weinig daglicht

De Stalvleugel

Toegankelijkheid



koeienstal: zolderverdieping



koeienstal: zolderverdieping



paardenstal: zolderverdieping

De Stalvleugel

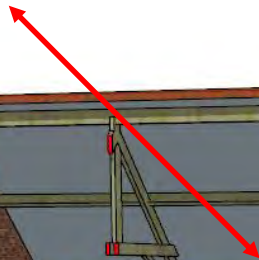


De Stalvleugel



De Dwarsschuur

Weinig daglicht



Zolderverdieping boven zone 1

Zone 1

Beperkte hoogte
+/- 130 cm

Zone 2

Zone 3

Zone 4

Niveau Verschil
gelijkvloers



Zone 1: stal



zolderverdieping boven zone 1



Zone 2



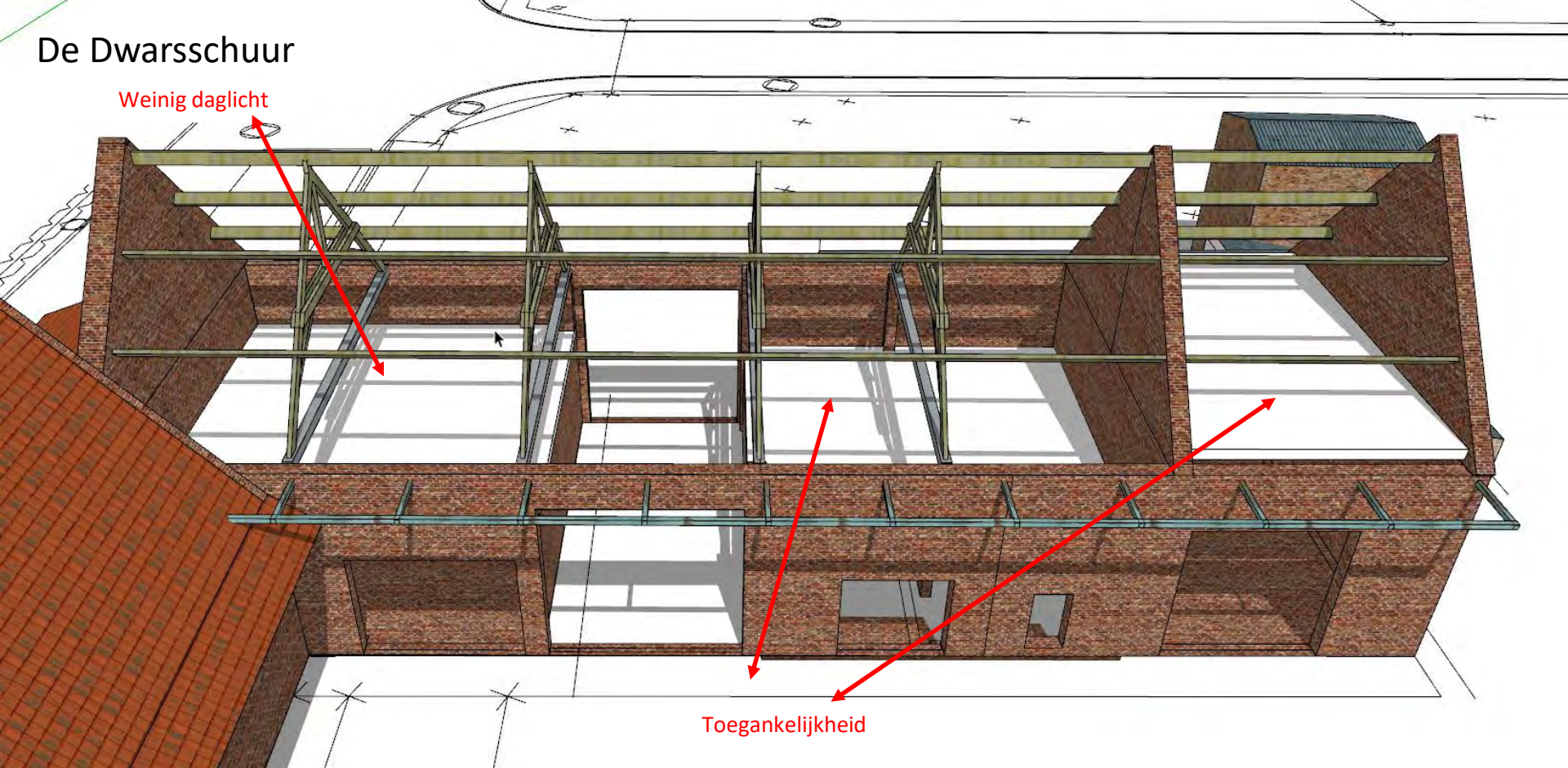
zone 3: aardappelkelder



zone 4: wagenhuis

De Dwarsschuur

Weinig daglicht



Toegankelijkheid

De Dwarsschuur





De Dwarsschuur



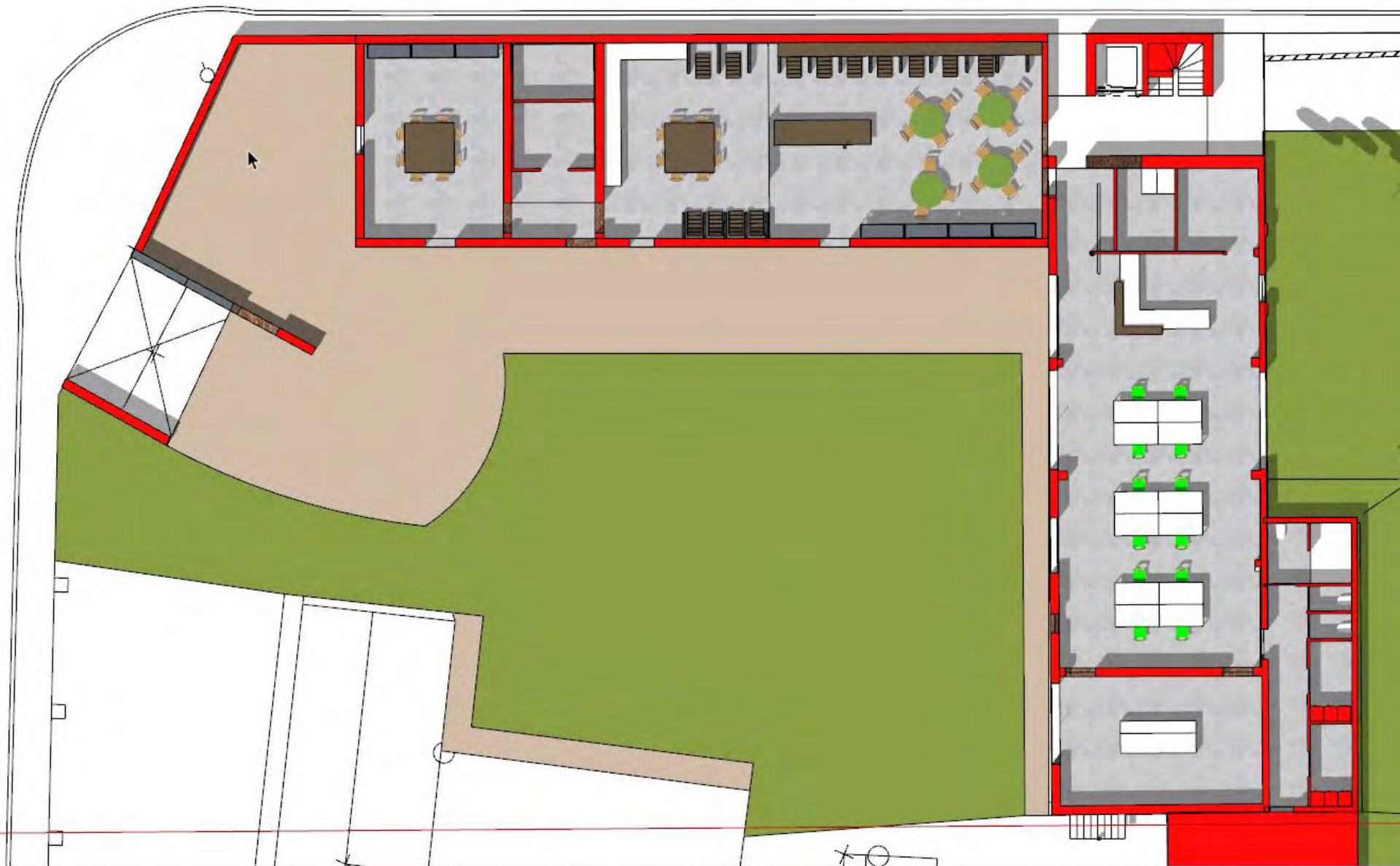
De Stalvleugel



-  Mariënstede
-  't Ferm- gemeente

GELIJKVLOERS

GELIJKVLOERS

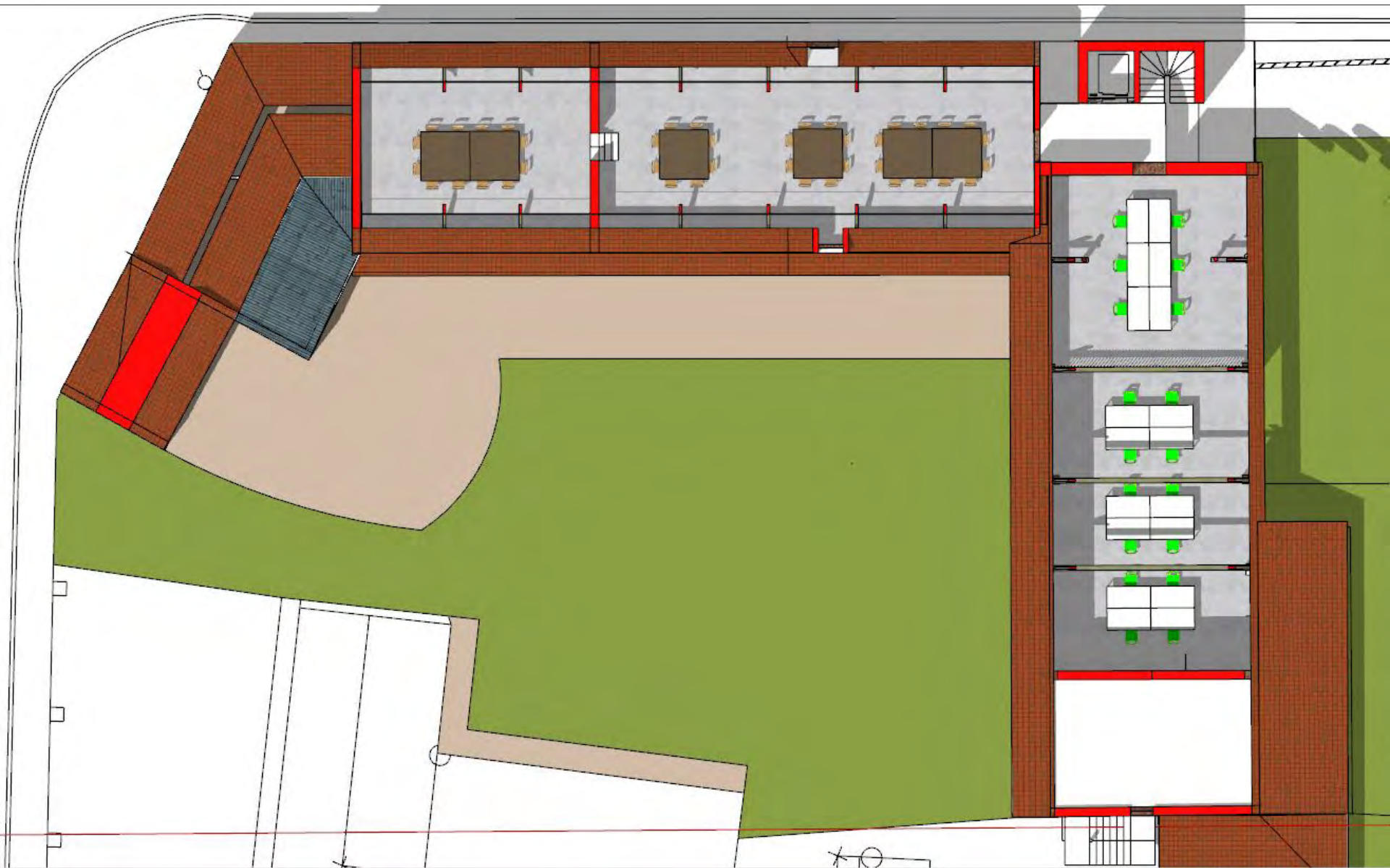


De Stalvleugel

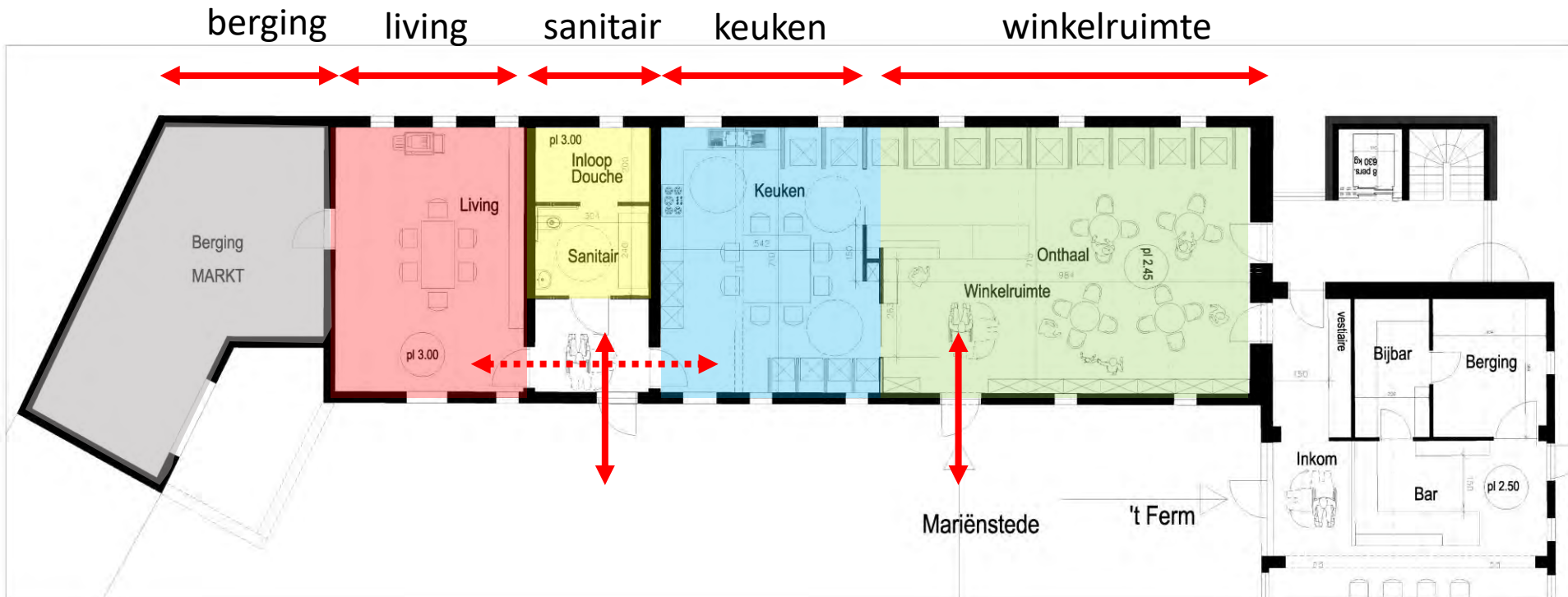


GELIJKVLOERS

VERDIEPING



GELIJKVLOERS MARIËNSTEDE



ZICHT LIVING



ZICHT SANITAIR NAAR WINKEL



ZICHT KEUKEN NAAR WINKEL



ZICHT WINKEL ONTHAAL



ZICHT ONTHAAL-KEUKEN

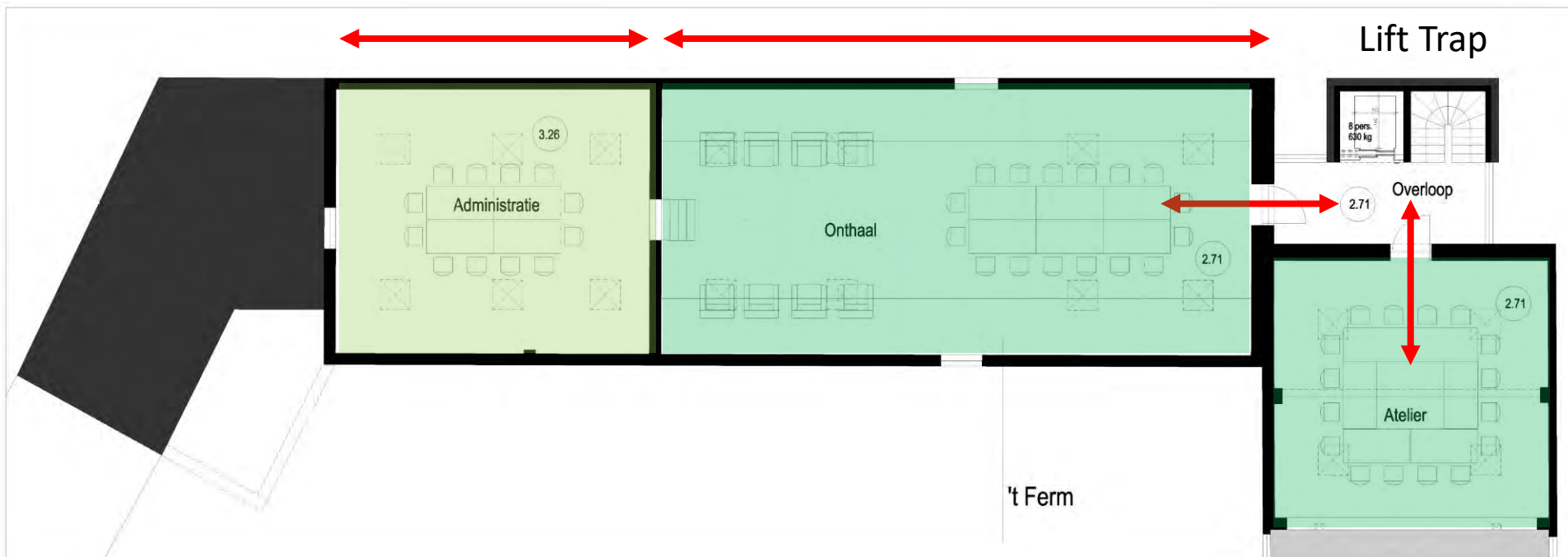


VERDIEPING 't FERM

Administratie- Atelier

Ateliers -onthaal

Lift Trap



't FERM

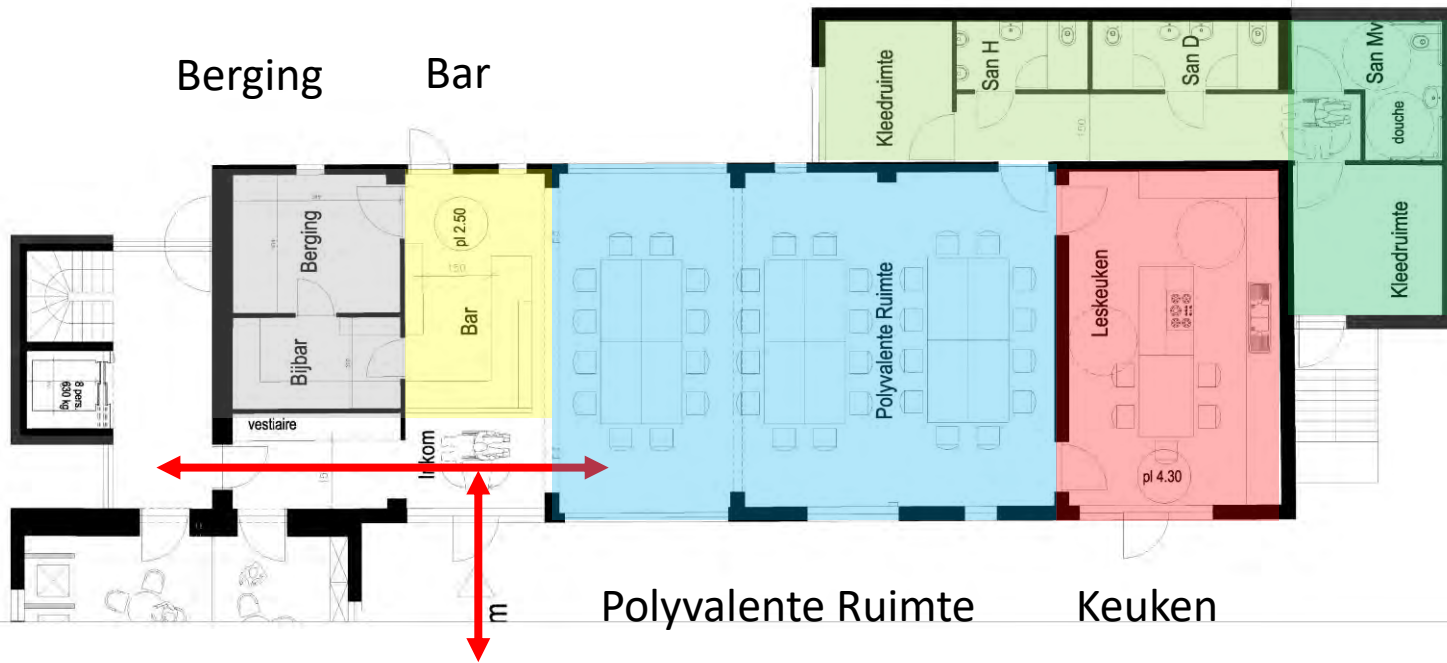
Atelier

ZICHT DAKRUIMTE ADMINISTRATIE- ATELIER



ZICHT DAKRUIMTE-ATELIER-ONTHAAI





ZICHT TRAPHAL DOORGANG POLYVALENTE RUIMTE



ZICHT BAR POLYVALENTE RUIMTE



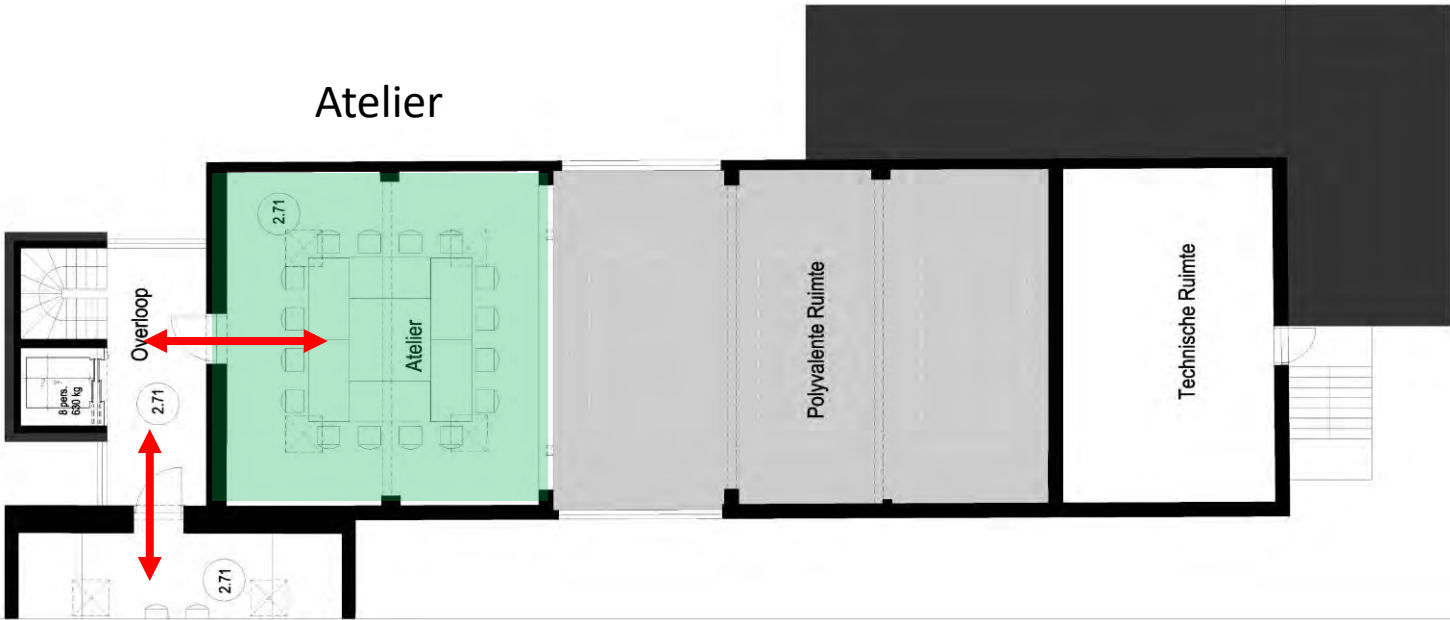
ZICHT POLYVALENTE RUIMTE



ZICHT POLYVALENTE RUIMTE



Lift Trap



Atelier

Overloop

Atelier

Polyvalente Ruimte

Technische Ruimte

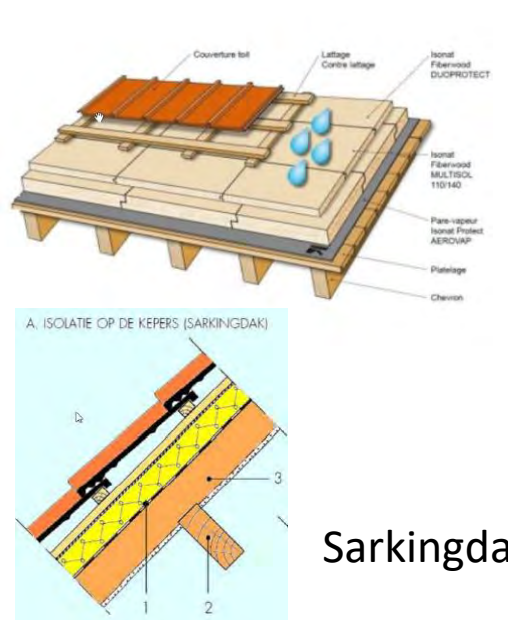
2.71

2.71

2.71

ZICHT ATELIER RUIMTE





Sarkingdak





Klik op pijl
voor
specificaties



Dakraam
FLDRX.
77x118cm



specificaties

Dakraam 77 x 118
(raamgedeelte)

Dakramen

bovenaan gebogen
verticale verdeling
met vast montageplaat /

goot
elastische stoppasta
antiroest behandeling /

zwart
dubbel

hoogrendementsglas K: 1,1
gemiddelde U waarde van
het gehele dakraam : 1,36
w/²mK

geïsoleerde ontdubbelde
kast

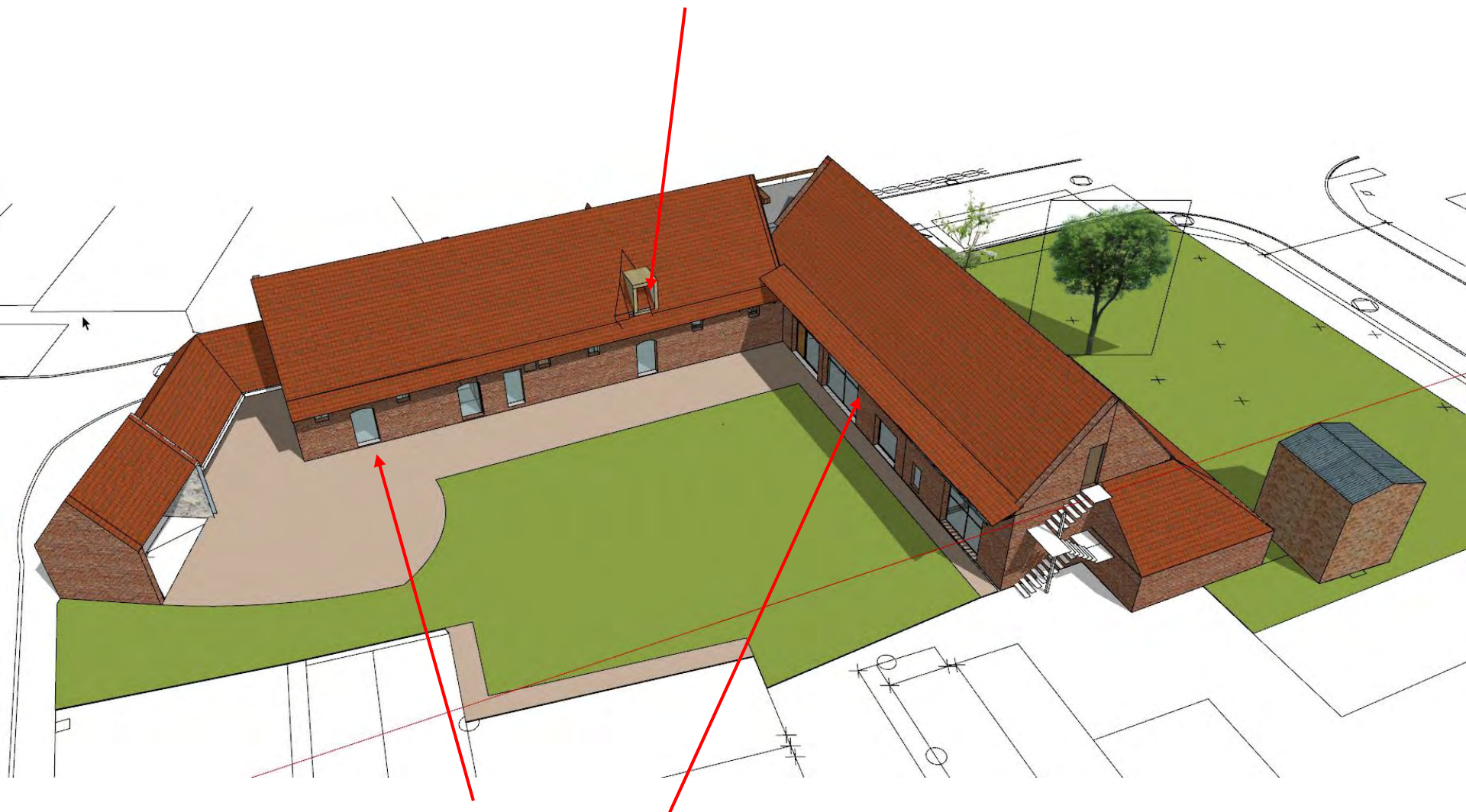
inox (RVS) scharnier
div.standen te openen
(steker)

afm.verpakking : 980 x
1500

gewicht: .43 kg

2 delen : glasplaat +
gootstuk

ZICHT GEVELS

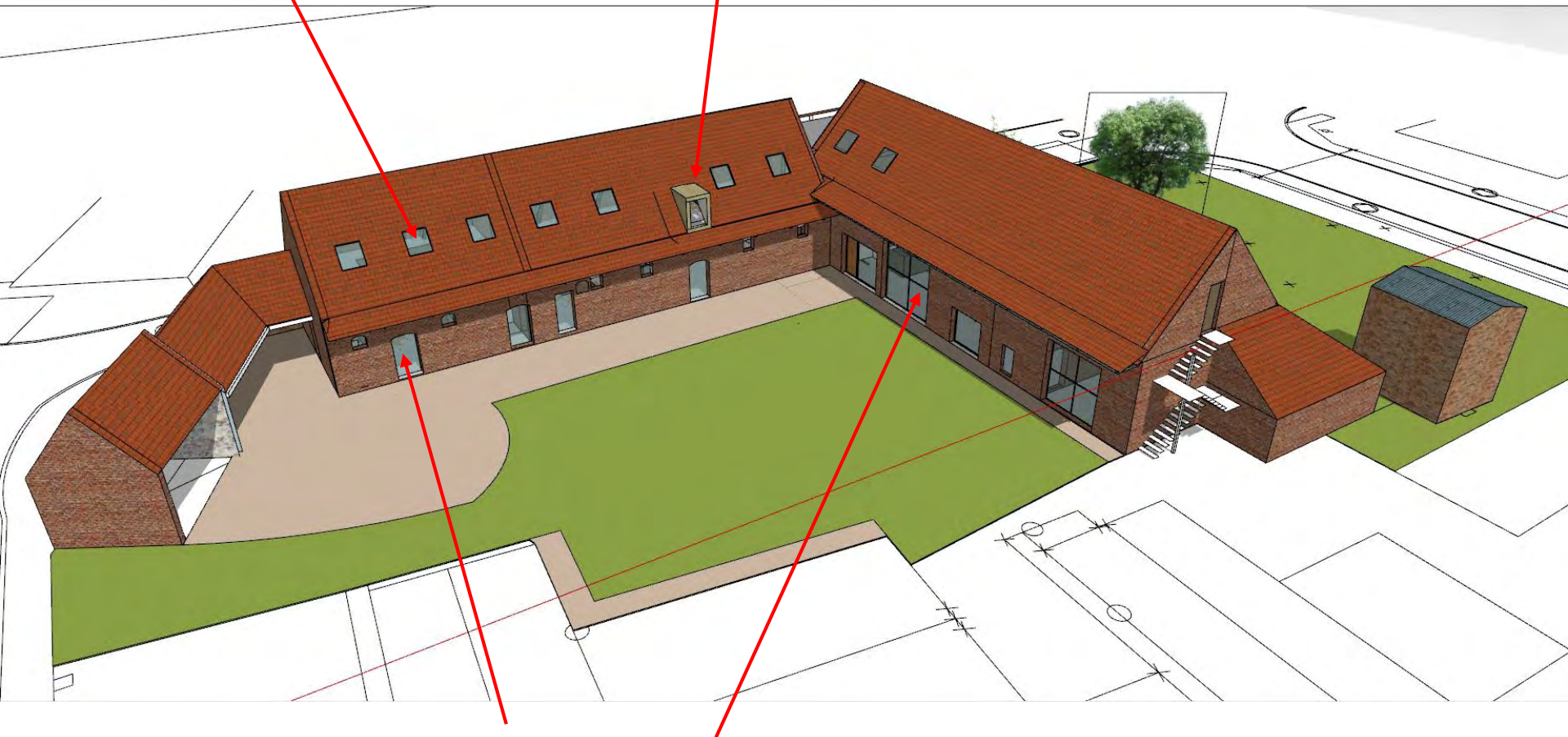


Herstel oorspronkelijke deur en raamopening , voorzien van glazen ramen of deuren

ZICHT GEVELS

Nieuw dakvenster

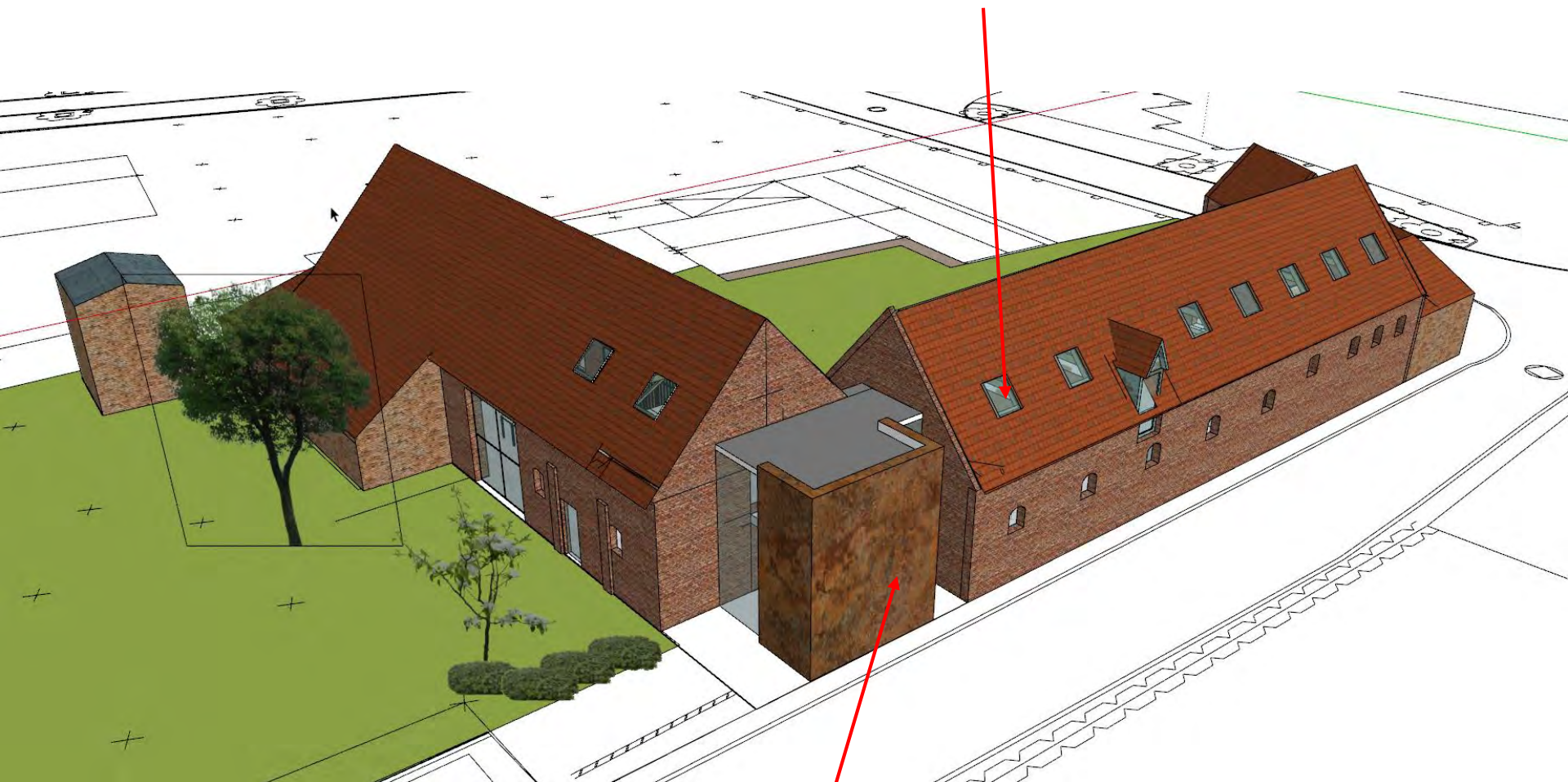
Nieuwe dakvlakramen (retro-stijl)



Herstel oorspronkelijke deur en raamopening , voorzien van glazen ramen of deuren

ZICHT GEVELS

Nieuwe dakvlakramen (retro-stijl)



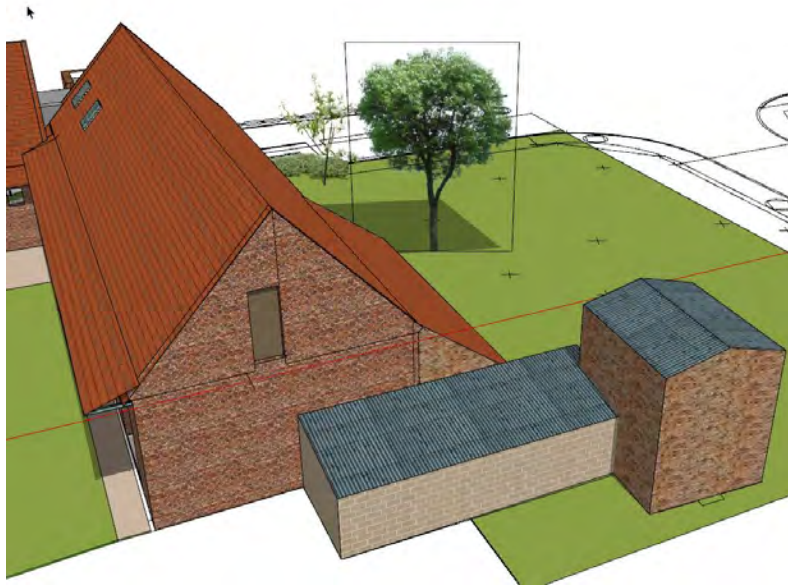
Nieuw volume trap en lift

ZICHT GEVELS

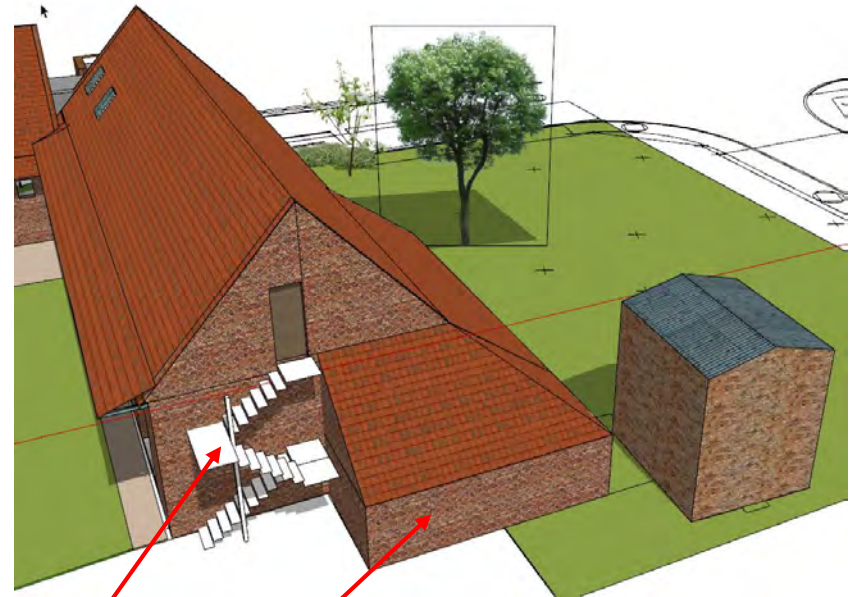


Nieuw volume trap en lift

ZICHT GEVELS



Bestaand



Afbreken aanbouw, verlengen volume aanbouw en noodtrap

RENDERBEELDEN



RENDERBEELDEN



RENDERBEELDEN



RENDERBEELDEN

