

Riolerings- en wegeniswerken in de Gullegemsestraat en Tuileboomstraat

Bewonersvergadering van 21/9/2020

Fabriekslaan - Industrieweg

- ▶ Rioleringen
- ▶ Nieuw wegprofiel
- ▶ Werken aan nutsleidingen
- ▶ Infrastructuurwerken
- ▶ Private afkoppeling

Rioleringen

Gescheiden rioleringsstelsel:

Gullegemsestraat

- Volledige opbraak bestaande riolering
- Aparte riool voor afvalwater en regenwater (per rijvak).
- Vuilwater wordt afgeleid naar de collector van Aquafin.

Tuileboomstraat

- Volledige opbraak bestaande riolering
- Aparte riool voor afvalwater en regenwater in midden rijweg

Regenwater:

Gullegemsestraat

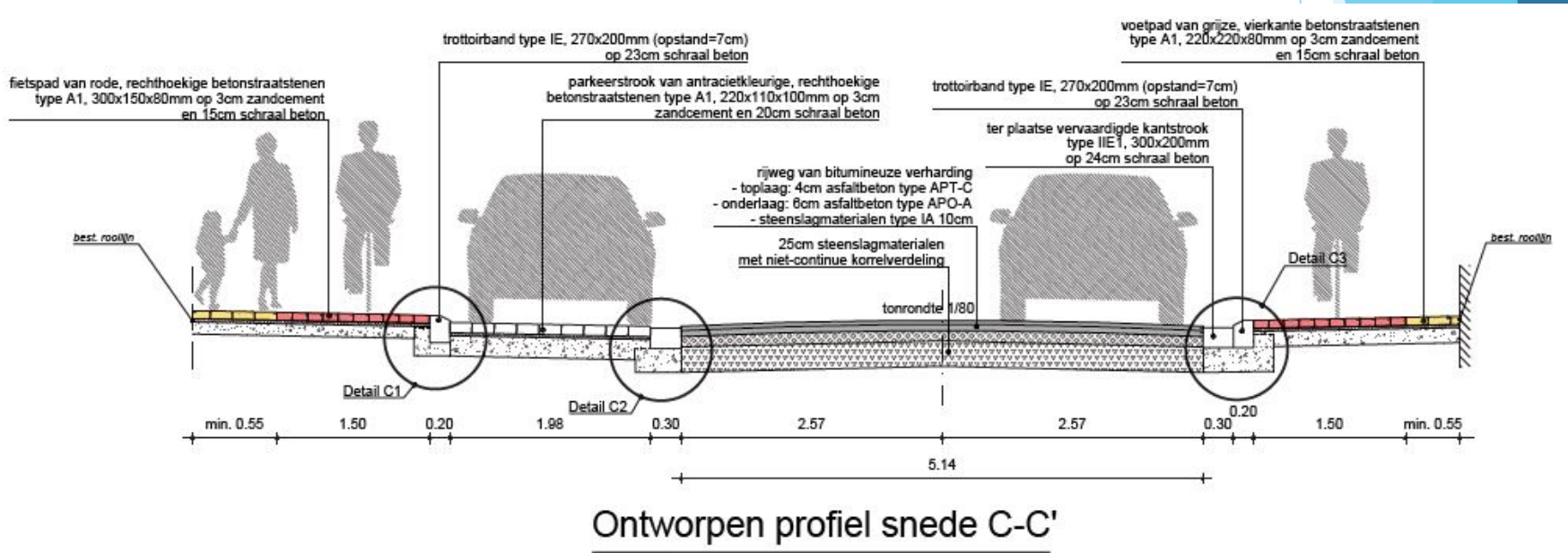
- Regenwater in buizen Ø600 mm

Tuileboomstraat

- Regenwater in buizen Ø500 mm

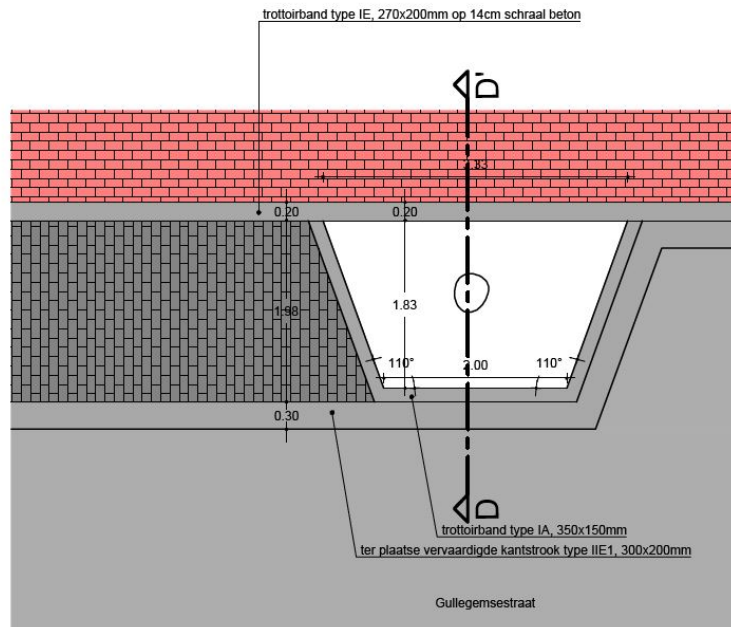
Nieuw wegprofiel

Gullegemsestraat



Nieuw wegprofiel

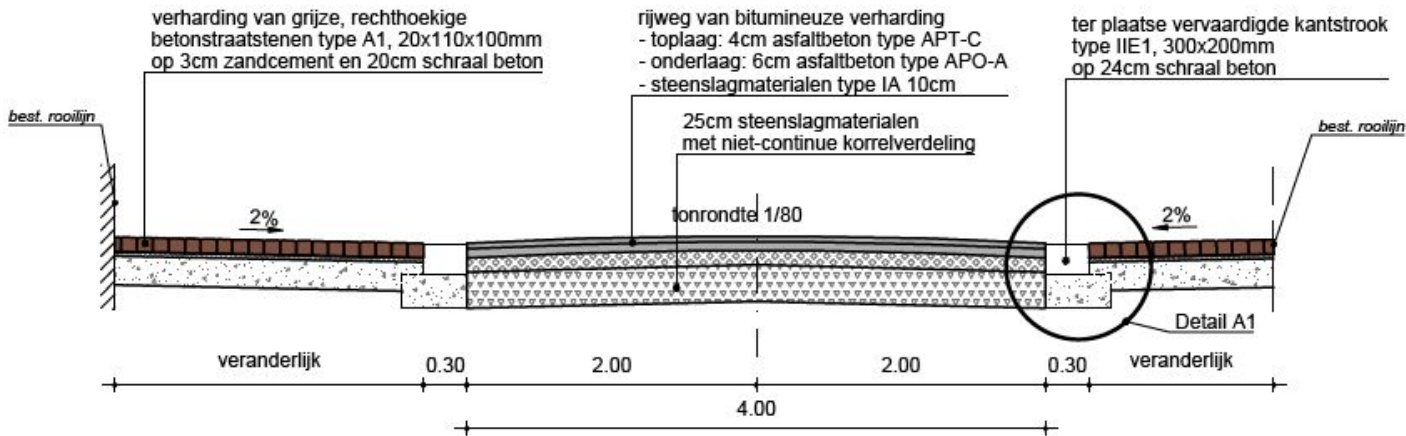
Gullegemsestraat



Detailtekening boomvak

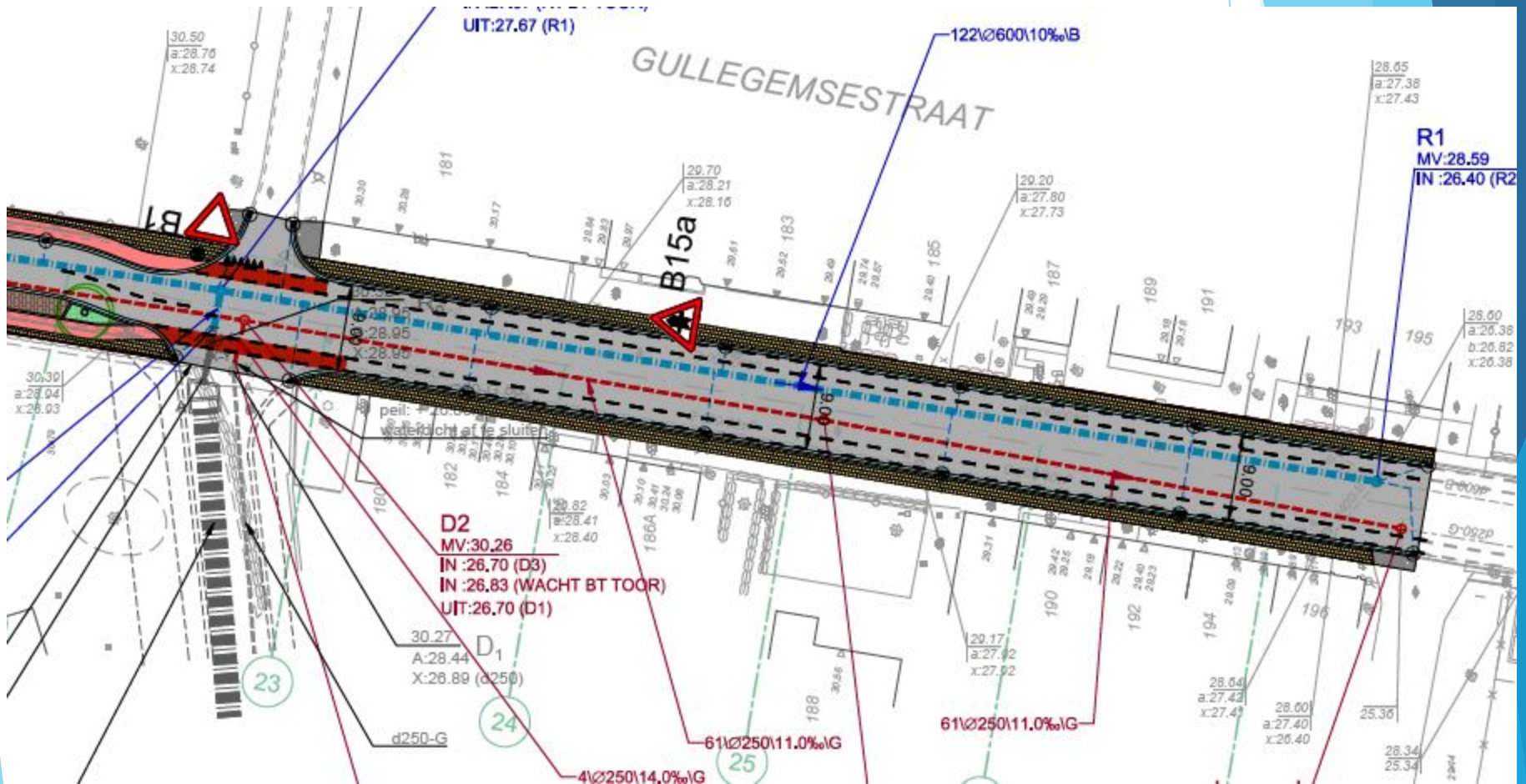
Nieuw wegprofiel

Tuileboomstraat

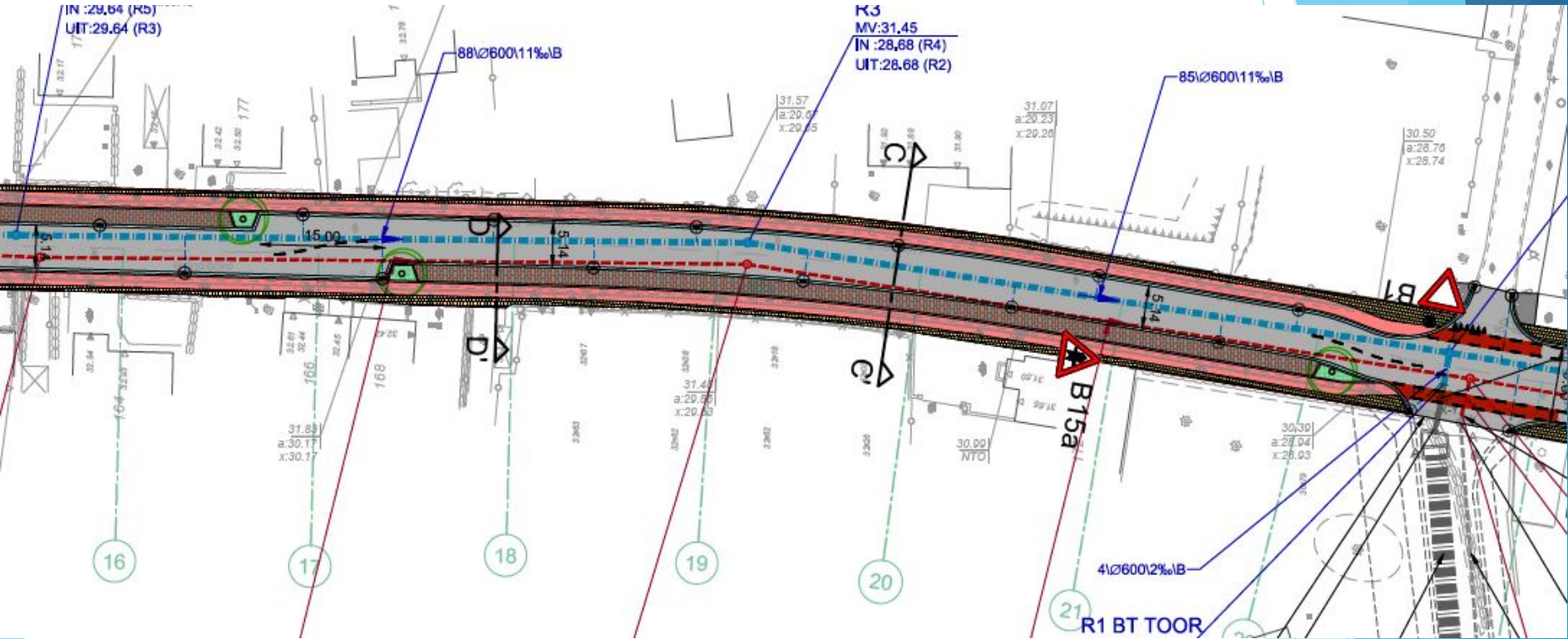


Ontworpen profiel snede A-A'

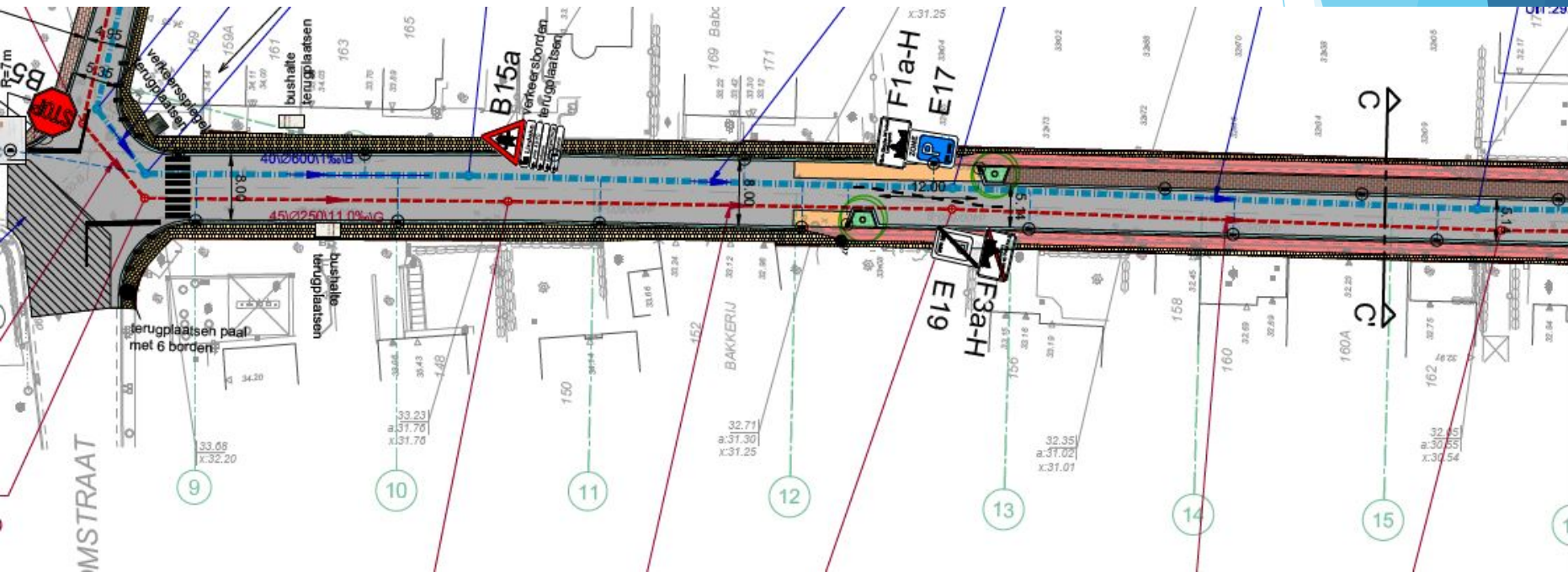
Nieuw wegprofiel > Grondplan



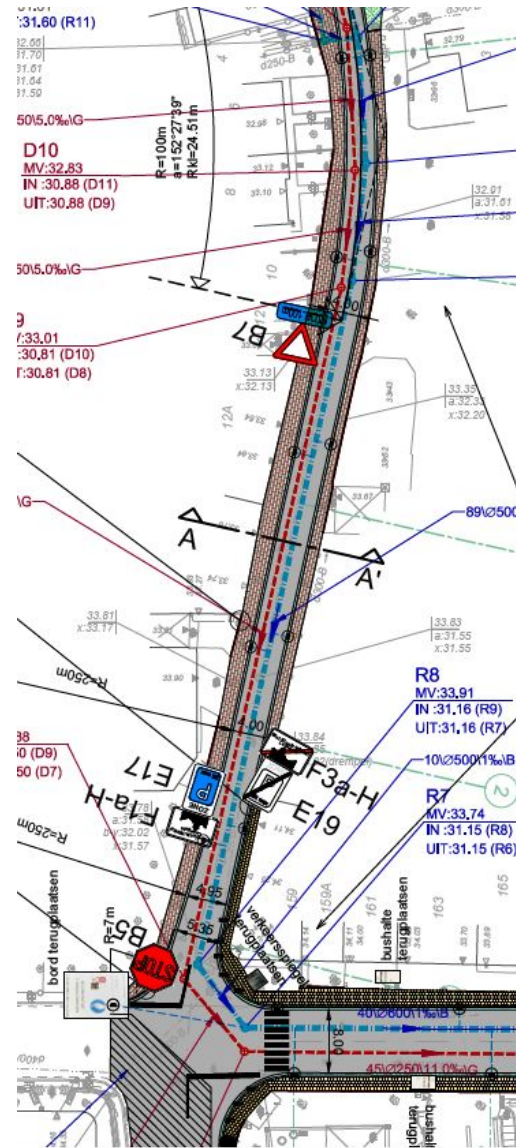
Nieuw wegprofiel > Grondplan



Nieuw wegprofiel > Grondplan



Nieuw wegprofiel > Grondplan



Werken aan nutsleidingen

- ▶ Voorafgaandelijke werken aan nutsleidingen :
 - ▶ Reeds uitgevoerd :
vernieuwen waterleiding (De Watergroep) en ondergronds brengen netten (Fluvius)
vernieuwen doorsteken Proximus
 - ▶ Bezig met uitvoeren :
overkoppelingen door De Watergroep en Fluvius
- ▶ Start werken nutsleidingen :
 - De Watergroep & Fluvius:
begin september - eind december 2020
- ▶ Start werken infra :
 - 3 fasen
→ januari 2021 - november 2021

Infrastructuurwerken

▶ Fasering :

- ❑ Fase 1 : Gullegemsestraat tot en met kruispunt Zuidhoekstraat
→ januari - maart 2021
- ❑ Fase 2 : Gullegemsestraat tot en met kruispunt Tuileboomstraat
→ april - juli 2021
- ❑ Fase 3 : Tuileboomstraat
→ augustus 2021 - november 2021

▶ Minder hinder maatregelen :

- ❑ Per fase de bestaande voetpaden zo lang als mogelijk behouden
- ❑ Bij onderbreking voetpad opnieuw tijdelijk herstel uitvoeren

Private afkoppeling

- ▶ Afkoppelingsdeskundige van Infrabureau DEMEY aangesteld voor de ontwerpstudie van de private woningen en de begeleiding bij de uitvoering van de private afkoppelingswerken
- ▶ Plaatsbezoeken zijn uitgevoerd
- ▶ Nog enkele overeenkomsten dienen afgeleverd

Contactgegevens aannemer



Christophe Tack

Growebo
Ambachtenlaan 11
8560 Gullegem

T: +32 (0) 56 35 07 83

F: +32 (0) 56 37 47 87

christophe@growebo-tht.be

www.growebo-tht.be

THT

8, Rue St-Roch

7712 Herseaux (Mouscron)



Projectleider : Christophe Tack