

Voorwoord

Geachte ouders,

De opdracht om werk en gezinsleven goed te combineren, maakt het soms noodzakelijk een beroep te doen op kinderopvang buiten het eigen gezin of de familie. Voor heel wat kinderen is kinderopvang de eerste stap naar een leven buiten de vertrouwde sfeer van het gezin. We willen dus een opvang die veilig en aangenaam is en die ook kwaliteit biedt.

Het gemeentebestuur wil u daarbij helpen en heeft voor u de bestaande initiatieven uit de regio bijeengebracht in deze handige brochure. U vindt een overzicht van alle opvangmogelijkheden voor kinderen van 0 tot 12 jaar. Aan de hand hiervan en enkele praktische gegevens kan u voor uzelf de beste keuze maken. Wij hopen u hiermee te helpen in uw zoektocht naar een gepaste opvang voor uw zoon of dochter.

Namens de werkgroep Kinderopvang,



Hilde Abeel
Voorzitter Gezinsraad



Greta Vandeputte
Schepen van Gezin

Inhoudstafel

- 1. Onthaalgezinnen aangesloten bij een dienst**
 - 1.1 Ledegem
 - 1.2 Sint-Eloois-Winkel

- 2. Zelfstandige onthaalgezinnen**
 - 2.1 Ledegem
 - 2.2 Rollegem-Kapelle
 - 2.3 Sint-Eloois-Winkel

- 3. Initiatieven voor- en naschoolse opvang**

- 4. Opvang zieke kinderen**

- 5. Kinderoppasdienst**

- 6. Weetjes**
 - 6.1 Vrijtijdsbesteding
 - 6.2 Lokaal Overleg Kinderopvang Ledegem
 - 6.3 Kinderhotels
 - 6.4 Kind en Gezin
 - 6.5 Consultatiebureaus

Naam: Vanhie Sabine
Adres: Sint Pietersstraat 16A - 8880 Ledegem
Telefoon: 056/50.66.01
E-mail: /
Website: /



Leeftijdscategorie: 0 tot 3 jaar

Capaciteit: 4 kinderen

Verlofperiode: van 21 juli tot 15 augustus

Soort opvang:

Dagopvang: iedere weekdag
 openingsuren: van 7u tot 18u
 woensdag van 7u tot 13u

Buitenschoolse opvang: neen

Weekendopvang: neen

Nachtopvang: neen

Dringende opvang: neen

Thuisopvang van zieke kinderen: neen

Opvang van zorgbehoevende kinderen: neen

Occasionele opvang: neen

Troeven:

...

Naam: Onthaalmoeder Mientje
Adres: Stationsstraat 19 - 8880 Ledegem
Telefoon: 0478/23.41.24
E-mail: mientjevanhecke@hotmail.com
Website: /



Leeftijdscategorie: 0 tot 12 jaar

Capaciteit: 7 kinderen

Verlofperiode: bespreekbaar

Soort opvang:

Dagopvang: iedere weekdag
Openingsuren : 7 u tot 19u

Buitenschoolse opvang: ja
voor school: 7u tot 8u15
na school: 16u tot 19u
woensdagnamiddag: 11u15 tot 19u
schoolvrije dagen: 7u tot 19u
korte vakanties: 7u tot 19u
zomervakanties: 7u tot 19u

Weekendopvang: neen

Nachtopvang: bespreekbaar

Dringende opvang: bespreekbaar

Thuisopvang van zieke kinderen: neen

Opvang van zorgbehoevende kinderen: neen

Occasionele opvang: bespreekbaar

Troeven:

Afzonderlijke speelruimte en mogelijkheid om buiten te spelen.

Naam: Commeene Ilse - 't Bengelhof
Adres: Gullegemsestraat 9 - 8880 Sint-Eloois-Winkel
Telefoon: 0499/36 52 46
E-mail: commeene.ilse@telenet.be
Website: /



Leeftijdscategorie: 2,5 tot 12 jaar

Capaciteit: 25 kinderen

Verlofperiode: van 21 juli t.e.m. 15 augustus

Soort opvang:

Buitenschoolse opvang: voor school: 6u30 tot 8u15
Over de middag : 11u40 tot 13u10
na school: 16u tot 18u30
(op vrijdag vanaf 15u)
woensdagnamiddag: 11u15 tot 18u30
schoolvrije dagen: 6u30 tot 18u30
vakanties: 6u30 tot 18u30

Weekendopvang: neen

Nachtopvang: neen

Dringende opvang: neen

Thuisopvang van zieke kinderen: neen

Opvang van zorgbehoevende kinderen: neen

Occasionele opvang: ja

Troeven:

Afzonderlijke, volledig ingerichte woning met grote tuin. Huiselijke sfeer en dagelijks vers bereide maaltijden. Kinderen worden opgehaald van school. Zingen, knutselen en ravotten staan bij ons centraal!

Naam: De Coninck Micheline - Pimpernel
Adres: Gullegemsestraat 36 - 8880 Sint-Eloois-Winkel
Telefoon: 056/50 15 06 of 0477/91 95 39
E-mail: kruidenengeltje@hotmail.com
Website: /



Leeftijdscategorie: 0 tot 3 jaar

Capaciteit: 4 kinderen

Verlofperiode: 2 weken in de zomervakantie

Soort opvang:

Dagopvang: iedere weekdag
openingsuren: van 7u tot 18u

Buitenschoolse opvang: te bespreken

Weekendopvang: neen

Nachtopvang: neen

Dringende opvang: neen

Thuisopvang van zieke kinderen: neen

Opvang van zorgbehoevende kinderen: neen

Occasionele opvang: neen

Troeven:

Uw kindje komt terecht in een aangename gezinssfeer waar muziek, creativiteit en aandacht voor elkaar centraal staan. Onze keuken biedt gezonde en gevarieerde voeding. Bij mooi weer hebben de kinderen een veilig speelterrein tot hun beschikking. Er worden tal van activiteiten aangeboden (zowel muzikaal, als beweeglijk, taalbevorderend, enz.) die de interesse van baby, peuter of kleuter bevorderen en die de ontwikkeling van elk individu stimuleren.

Naam: Thermote Emmy - Het Speelhuisje
Adres: Stenen Stampkot 16 - 8880 Sint-Eloois-Winkel
Telefoon: 056/50 13 04 of 0497/28 70 32
E-mail: emmy.thermote@telenet.be
Website: /



Leeftijdscategorie: 0 tot 12 jaar

Capaciteit: 8 kinderen

Verlofperiode: staat niet vast

Soort opvang:

Dagopvang: iedere weekdag
openingsuren: 7u tot 18u

Buitenschoolse opvang: voor school: ja
na school: ja
woensdagnamiddag: ja
schoolvrije dagen: ja
vakanties: ja

Weekendopvang: neen

Nachtopvang: neen

Dringende opvang: ja

Thuisopvang van zieke kinderen: neen

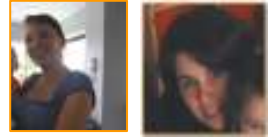
Opvang van zorgbehoevende kinderen: neen

Occasionele opvang: ja

Troeven:

Opvang voorzien in gehele huiselijke sfeer met voldoende ruime tuin.

Naam: Van Wassenhove Miranda - Verschaete Lien
Adres: 't Lindeke 26 - 8880 Sint-Eloois-Winkel
Telefoon: 0474/202249 : Miranda
0475/407196 : Lien



E-mail: /
Website: /

Leeftijdscategorie: 2,5 tot 12 jaar

Capaciteit: 14 kinderen

Verlofperiode: /

Soort opvang:

Dagopvang: iedere weekdag
openingsuren: 19u - bespreekbaar
woensdag : ? tot 19u

Buitenschoolse opvang: voor school : bespreekbaar - 8u
tijdens de middag : 11u40 - 13u
na school: 16u tot 19u
woensdag : tot 19u
schoolvrije dagen: bespreekbaar tot 19u

vakanties: 19u - bespreekbaar

Weekendopvang: occasioneel

Nachtopvang: occasioneel

Dringende opvang: ja

Thuisopvang van zieke kinderen: neen

Opvang van zorgbehoevende kinderen: neen

Occasionele opvang: ja

Troeven:

Aparte speelruimte, grote tuin met go-carts,tractors en fietsjes, dagelijks vers bereide maaltijden, kinderen worden afgehaald van school, werken rond knutselthema's, opvolging van het huiswerk,

Naam: Wallaert Severine
Adres: Tuileboomstraat 20B - 8880 Sint-Eloois-Winkel
Telefoon: 056/50.49.73 of 0478/19.75.50
E-mail: philip.bonte@telenet.be
Website: /



Leeftijdscategorie: 0 tot 3 jaar

Capaciteit: 5 kinderen

Verlofperiode: groot verlof + kerstvakantie

Soort opvang:

Dagopvang: iedere weekdag
openingsuren: van 7u30 tot 18u

Buitenschoolse opvang: neen

Weekendopvang: neen

Nachtopvang: neen

Dringende opvang: neen

Thuisopvang van zieke kinderen: neen

Opvang van zorgbehoevende kinderen: neen

Occasionele opvang: neen

Troeven:

11 jaar ervaring. Ruime, goed verlichte, aparte opvang.

Naam: Werbrouck Nadine
Adres: Klein Harelbekestraat 23-Sint-Eloois-Winkel
Telefoon: 056/50.20.25
E-mail: /
Website: /



Leeftijdscategorie: 0 tot 3 jaar

Capaciteit: 4 kinderen

Verlofperiode: vanaf 21 juli t.e.m. 15 augustus

Soort opvang:

Dagopvang: iedere weekday
openingsuren: van 7u tot 18u

Buitenschoolse opvang: voor school: 7u tot 8u15
na school: 16u tot 18u
woensdagnamiddag: niet
schoolvrije dagen: 7u tot 18u
vakanties: 7u tot 18u

Weekendopvang: neen

Nachtopvang: neen

Dringende opvang: neen

Thuisopvang van zieke kinderen: neen

Opvang van zorgbehoevende kinderen: neen

Occasionele opvang: neen

Troeven:

...

Naam: Annelien Demyttenaere
Adres: Gullegemsestraat 111 - Sint-Eloois-Winkel
Telefoon: 0473/42.56.24
E-mail: annelien_d@telenet.be
Website: /



Leeftijdscategorie: 3 tot 12 jaar

Capaciteit: 4 kinderen

Verlofperiode:

Soort opvang:

Dagopvang: iedere weekdag
Openingsuren : 7 u tot 18u30

Buitenschoolse opvang: ja

voor school: 7u tot 8u
na school: 16u tot 18u30
woensdagnamiddag: 11u15 tot 18u30
schoolvrije dagen: 7u tot 18u30
korte vakanties: 7u tot 18u30
zomervakanties: 7u tot 18u30

Weekendopvang: neen

Nachtopvang: neen

Dringende opvang: neen

Thuisopvang van zieke kinderen: neen

Opvang van zorgbehoevende kinderen: neen

Occasionele opvang: ja

Troeven:

Vervoer van en naar school, huiselijke sfeer, dagelijks vers bereide en gevarieerde maaltijden, ruime tuin met speeltoren, huisje, zandbak, mogelijkheid voor te fietsen..., speelruimte in veranda.

Naam: “De Filoekes” - Lievens Hermien
Adres: Olympialaan 34 - 8880 Sint-Eloois-Winkel
Telefoon: 056/ 50 37 26 - 0475/33.23.87
E-mail: hermien.lievens@telenet.be
Website: /



Leeftijdscategorie: 3 tot 12 jaar

Capaciteit: 7 kinderen

Verlofperiode: in samenspraak met de ouders (meestal van 21/7-15/8)

Soort opvang:

Dagopvang: iedere weekdag
Openingsuren : 7 u tot 19 u

Buitenschoolse opvang: ja
voor school: 7u tot 8u15
na school: 16u tot 19u
woensdagnamiddag: 11u15 tot 17u30
schoolvrije dagen: 7u tot 19 u
korte vakanties: 7u tot 19u
zomervakanties: 7u tot 19u

Weekendopvang: occasioneel

Nachtopvang: occasioneel

Dringende opvang: iedereen welkom

Thuisopvang van zieke kinderen: ja

Opvang van zorgbehoevende kinderen: neen

Occasionele opvang: ja

Troeven: verse voeding, huiselijke sfeer, hulp bij huiswerk, in de vakanties doelgerichte thema's, betaling volgens inkomen vervoer van en naar school, 's middags afgehaald en krijgen warme maaltijd.

2. Zelfstandige onthaalgezinnen

2.1 Ledegem

Naam: Follebout An
Adres: A. Rodenbachlaan 9 - 8880 Ledegem
Telefoon: 056/50.31.61
E-mail: anfollebout@skynet.be
Website: /



Leeftijdscategorie: 0 tot 3 jaar

Capaciteit: 7 kinderen

Verlofperiode: van 15 juli t.e.m. 15 augustus + 1 week in de kerstvakantie

Soort opvang:

Dagopvang: iedere weekdag
openingsuren: van 7u tot 18u

Buitenschoolse opvang: neen

Weekendopvang: neen

Nachtopvang: neen

Dringende opvang: neen

Thuisopvang van zieke kinderen: neen

Opvang van zorgbehoevende kinderen: ja

Occasionele opvang: ja

Troeven:

De kindjes worden opgevangen in een huiselijke sfeer. Ieder kind is uniek en wordt ook zo behandeld. Elke dag verse groenten en vlees zodat uw kind verschillende smaken leert kennen. Er worden ook dagelijks liedjes gezongen en boekjes gelezen. Er is ook een grote tuin om in te ravotten.

Naam: Sioen Marleen - 't Kabouterdorp
Adres: Rollegemstraat 98 - Ledegem
Telefoon: 056/50.42.85
E-mail: /
Website: /



Leeftijdscategorie: 0 tot 3 jaar

Capaciteit: 7 kinderen

Verlofperiode: 4 weken tussen 15 juli en 15 augustus

Soort opvang:

Dagopvang: iedere weekdag
openingsuren: van 7u tot 18u

Buitenschoolse opvang: neen

Weekendopvang: neen

Nachtopvang: neen

Dringende opvang: neen

Thuisopvang van zieke kinderen: ja

Opvang van zorgbehoevende kinderen: neen

Occasionele opvang: neen

Troeven:

De woonruimte en de tuin zijn volledig aangepast aan de kinderen.

Naam: Vandewalle Martina
Adres: Begijnestraat 29 - 8880 Ledegem
Telefoon: 056/50.34.82
E-mail: martina.vandewalle@skynet.be
Website: /



Leeftijdscategorie: 0 tot 12 jaar

Capaciteit: 7 kinderen

Verlofperiode: van 10 t.e.m. 31 juli + week van 1 november

Soort opvang:

Dagopvang: iedere weekdag
openingsuren: van 7u tot 18u

Buitenschoolse opvang: voor school: 7u tot 8u15
na school: 16u tot 18u
woensdagnamiddag: 11u15 tot 18u
schoolvrije dagen: 7u tot 18u
vakanties: 7u tot 18u

Weekendopvang: neen

Nachtopvang: neen

Dringende opvang: neen

Thuisopvang van zieke kinderen: neen

Opvang van zorgbehoevende kinderen: neen

Occasionele opvang: ja

Troeven:

...

Naam : ' t speelhuisje

Lagrou Stephanie - 0473/809293

Vandoorne Myriam - 0473/810347

T'jaecjx Lieselotte

Adres : St Pieterstraat 8 - Ledegem

E- mail: waldo.lagrou@pandora.be

Website: /



Leeftijdscategorie: 0 tot 3 jaar

Capaciteit: 25 kinderen

Verlofperiode: /



Soort opvang:

Dagopvang: iedere weekdag
openingsuren: van 6u tot 18u30

Buitenschoolse opvang: voor school: /
na school: /
woensdagnamiddag: /
schoolvrije dagen: /
vakanties: /

Weekendopvang: neen

Nachtopvang: neen

Dringende opvang: ja, bespreekbaar

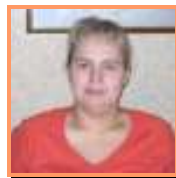
Thuisopvang van zieke kinderen: neen

Opvang van zorgbehoevende kinderen: neen

Occasionele opvang: neen

Troeven: Afgesloten tuin, ruimtes aangepast voor de leeftijd van de kindjes, voorbereiding eerste stap naar school, verse maaltijd, vaste dagprijs ...

Naam: Shirley Lietaer - 't knuffelbeertje
Adres: Hugo Verriestlaan 36 - 8880 Ledegem
Telefoon: 0496/70.42.49
E-mail: shirley.lietaer@hotmail.com
Website: /



Leeftijdscategorie: 0 - 12 jaar

Capaciteit: 4 kinderen

Verlofperiode: bespreekbaar

Soort opvang:

Dagopvang: iedere weekdag
openingsuren: van 6u30 tot 18u30
vrijdag van 6u30 tot 17u

Buitenschoolse opvang: voor school: van 06u30 tot 8u45
na school: van 15u30 tot 18u30
woensdagnamiddag: van 11u00 tot 18u30

Weekendopvang: neen

Nachtopvang: neen

Dringende opvang: neen

Thuisopvang van zieke kinderen: neen

Opvang van zorgbehoevende kinderen: neen

Occasionele opvang: neen

Troeven:
Afgesloten tuin, speelruimte

2.2 Rollegem-Kapelle

Naam: Louage Anneke
Adres: Roeselarestraat 111 - 8880 Rollegem-Kapelle
Telefoon: 056/50.50.12
E-mail: faroza@skynet.be
Website: /



Leeftijdscategorie: 0 tot 3 jaar

Capaciteit: 7 kinderen

Verlofperiode: 15 juli - tot 15 augustus

Soort opvang:

Dagopvang: iedere weekdag
openingsuren: van 6u30 tot 18u30

Buitenschoolse opvang: neen

Weekendopvang: neen

Nachtopvang: neen

Dringende opvang: ja

Thuisopvang van zieke kinderen: neen

Opvang van zorgbehoevende kinderen: neen

Occasionele opvang: ja

Troeven:

We hebben een grote tuin met o.a. 2 pony's, een geit, kippen, poes, ...
Veel plaats om te spelen, zowel binnen als buiten. We hebben twee zonen en een dochter die dol zijn op kinderen. Mijn man zorgt dagelijks voor verse groenten.

2.3 Sint-Eloois-Winkel

Naam: Declercq Heidi

Adres: Oudstrijderslaan 3 - 8880 Sint-Eloois-Winkel

Telefoon: 056/50.65.77

E-mail: /

Website: /



Leeftijdscategorie: 0 tot 3 jaar

Capaciteit: 7 kinderen

Verlofperiode: van 21/07 t.e.m. 15/08 en 1 week tussen kerst en nieuwjaar

Soort opvang:

Dagopvang: iedere weekdag
openingsuren: van 7u tot 18u

Buitenschoolse opvang: neen

Weekendopvang: neen

Nachtopvang: neen

Dringende opvang: neen

Thuisopvang van zieke kinderen: neen

Opvang van zorgbehoevende kinderen: neen

Occasionele opvang: neen

Troeven:

De kindjes worden opgevangen in een huiselijke sfeer, we hebben een aparte speelruimte volledig ingericht voor de kinderen. In de zomer staat in de tuin een glijbaan, fietsjes, ... Bij mij wordt er heel veel geknutseld. Er is dagelijks verse voeding.

Naam: Desmet Barbara - 'Babs'
Adres: Kasteelstraat 17 -Sint-Eloois-Winkel
Telefoon: 056/44.04.57 of 0474/29.38.39
E-mail: philippe.serlet@telenet.be
Website: /



Leeftijdscategorie: 0 tot 12 jaar

Capaciteit: 14 kinderen

Verlofperiode: info bij onthaalmoeder

Soort opvang:

Dagopvang: maandag t.e.m. zaterdag
openingsuren: van 7u00 tot 18u00

Buitenschoolse opvang: voor school: vanaf 7u
na school: tot 18u
woensdagnamiddag: tot 18u
schoolvrije dagen: 7u tot 18u
vakanties: 7u tot 18u

Weekendopvang: ja (op zaterdag)

Nachtopvang: ja, indien nodig (bvb. ploegwerk)

Dringende opvang: ja

Thuisopvang van zieke kinderen: neen

Opvang van zorgbehoevende kinderen: neen

Occasionele opvang: ja

Troeven:

Grote tuin, aparte speelruimte, huiselijke sfeer, verse voeding, inslapen mogelijk.

Naam: Dewilde Monique
Adres: Kloosterstraat 12 - 8880 Sint-Eloois-Winkel
Telefoon: 056/50.40.26
E-mail: dewilde65@hotmail.com
Website: /



Leeftijdscategorie: 0 tot 12 jaar

Capaciteit: 7 kinderen

Verlofperiode: 2^e, 3^e en 4^e week van augustus

Soort opvang:

Dagopvang: iedere weekdag
openingsuren: van 7u tot 18u30

Buitenschoolse opvang: voor school: 7u tot 8u15
na school: 16u tot 18u30
woensdagnamiddag: 11u15 tot 18u30
schoolvrije dagen: 7u30 tot 18u30
vakanties: 7u30 tot 18u30

Weekendopvang: neen

Nachtopvang: neen

Dringende opvang: neen

Thuisopvang van zieke kinderen: ja

Opvang van zorgbehoevende kinderen: neen

Occasionele opvang: neen

Troeven:

Elk kind heeft zijn eigen slaapkamer. Grote tuin met zandbak. Kinderen mogen komen als ze ziek zijn. Uren kunnen eventueel aangepast worden.

Naam: Espeel Jenny
Adres: Vlaschaardlaan 32 - 8880 Sint-Eloois-Winkel
Telefoon: 056/50.12.70 of 0486/23.73.59
E-mail: carlos.casteleyn@telenet.be
Website: /



Leeftijdscategorie: 3 tot 12 jaar

Capaciteit: 5 kinderen

Verlofperiode: van 10 t.e.m. 31 juli

Soort opvang:

Dagopvang: iedere weekdag
openingsuren: van 8u tot 17u30

Buitenschoolse opvang: voor school: /
na school: 16u tot 17u30
woensdagnamiddag: 11u30 tot 17u30
schoolvrije dagen: 8u tot 17u30
vakanties: 8u tot 17u30

Weekendopvang: neen

Nachtopvang: neen

Dringende opvang: neen

Thuisopvang van zieke kinderen: neen

Opvang van zorgbehoevende kinderen: neen

Occasionele opvang: neen

Troeven:

Huiselijke sfeer, een tuin, er wordt geknutseld. Er is ook opvang 's middags van 11u40 tot 13u voor de schoolgaande kinderen.

Naam: Leleu Stefanie
Adres: Tuileboomstraat 30 - 8880 Sint-Eloois-Winkel
Telefoon: 056/50 53 43 of 0477/569825
E-mail: Jimmy.desimpelaere@telenet.be
Website: /



Leeftijdscategorie: 2,5 tot 12 jaar

Capaciteit: 7 kinderen

Verlofperiode: /

Soort opvang:

Dagopvang: iedere weekdag
openingsuren: van 7u tot 18u30

Buitenschoolse opvang: voor school: niet
na school: 16u tot 18u30
woensdagnamiddag: 11u15 tot 18u30
schoolvrije dagen: 7u30 tot 18u30
vakanties: 7u30 tot 18u30

Weekendopvang: neen

Nachtopvang: neen

Dringende opvang: neen

Thuisopvang van zieke kinderen: neen

Opvang van zorgbehoevende kinderen: neen

Occasionele opvang: neen

Troeven:

Twee speelkamers binnenshuis met uitgebreid aanbod van speelgoed.
De tuin grenst aan de speelkamer.
Er is een grasplein met zandbak en fietsjes.

Naam: Ramboer Hilde
Adres: Rollegemkapelsestraat 14- 8880 Sint-Eloois-Winkel
Telefoon: 056/50.51.86 of 0478/45.57.59
E-mail: /
Website: /



Leeftijdscategorie: 0 tot 3 jaar

Capaciteit: 7 kinderen

Verlofperiode: van 21 juli t.e.m. 15 augustus + de kerstvakantie

Soort opvang:

Dagopvang: iedere weekdag
openingsuren: van 7u30 tot 17u30

Buitenschoolse opvang: neen

Weekendopvang: neen

Nachtopvang: neen

Dringende opvang: neen

Thuisopvang van zieke kinderen: neen

Opvang van zorgbehoevende kinderen: neen

Occasionele opvang: ja

Troeven:

Kinderen kunnen zich ten volle uitleven en ontplooiën in een voor hun ingerichte, ruime en lichtvolle veranda. Bij mooi weer kunnen ze in de tuin spelen. Gelegen bij school (middagopvang voor middagslapers).

Naam: Vandebussche Tine - Minicrèche 't Berehof
Adres: Tuileboomstraat 55D - 8880 Sint-Eloois-Winkel
Telefoon: 056/50.48.80
E-mail: olivier.ghekiere@belgacom.net
Website: /



Leeftijdscategorie: 2,5 tot 12 jaar

Capaciteit: 10 kinderen

Verlofperiode: van 20 juli t.e.m. 15 augustus

Soort opvang:

Dagopvang: iedere weekdag
openingsuren: van 6u30 tot 19u00

Buitenschoolse opvang: voor school: /
na school: 16u tot 19u
woensdagnamiddag: 11u15 tot 19u
schoolvrije dagen: 6u30 tot 19u
vakanties: 6u30 tot 19u

Weekendopvang: neen

Nachtopvang: neen

Dringende opvang: neen

Thuisopvang van zieke kinderen: ja

Opvang van zorgbehoevende kinderen: neen

Occasionele opvang: neen

Troeven:

In 't Berehof kunnen de kinderen na de schooluren in een ontspannen en sociale sfeer naar hartelust spelen en ravotten. Grote tuin, schommel en zandbak aanwezig. Ook mogelijkheid tot fietsen. Telkens een verse, gevarieerde en gezonde maaltijd!

Naam: Vandewalle Marleen
Adres: Kloosterstraat 7 - 8880 Sint-Eloois-Winkel
Telefoon: 056/50.25.80
E-mail: /
Website: /



Leeftijdscategorie: 0 tot 12 jaar

Capaciteit: 7 kinderen

Verlofperiode: van 21/07 t.e.m. 15/08 en van 25/12 t.e.m. 01/01

Soort opvang:

Dagopvang: iedere weekdag
openingsuren: van 7u tot 18u

Buitenschoolse opvang: voor school: 7u tot 8u20
na school: 16u tot 18u
woensdagnamiddag: 13u tot 18u
schoolvrije dagen: 7u tot 18u
vakanties: 7u tot 18u

Weekendopvang: neen

Nachtopvang: neen

Dringende opvang: neen

Thuisopvang van zieke kinderen: neen

Opvang van zorgbehoevende kinderen: neen

Occasionele opvang: neen

Troeven:

Grote tuin, veranda dienstdoende als speelkamer.

Naam: Vanlerberghe Christine
Adres: Groenestraat 8 - 8880 Sint-Eloois-Winkel
Telefoon: 056/50.07.02
E-mail: christine.vanlerberghe@pandora.be
Website: /



Leeftijdscategorie: 3 maand tot 3 jaar

Capaciteit: 4 kinderen

Verlofperiode: van 15/07 t.e.m. 15/08 en van 23/12 t.e.m. 01/01

Soort opvang:

Dagopvang: iedere weekdag
openingsuren: van 7u tot 17u30

Buitenschoolse opvang: neen

Weekendopvang: neen

Nachtopvang: neen

Dringende opvang: neen

Thuisopvang van zieke kinderen: neen

Opvang van zorgbehoevende kinderen: neen

Occasionele opvang: neen

Troeven:

Afgesloten tuin, speelruimte in veranda.

3. Initiatieven voor- en naschoolse opvang

Vrije Basisschool Ledegem

Inrichtende macht: vzw VBS MOORSLEDEGEM
Adres: Hugo Verriestlaan 49 - 8880 Ledegem
Verantwoordelijke: Claude Moerman, directeur
Telefoon: 056/50 95 42
E-mail: vbsadminledegem@scarlet.be
Website: www.moorsledegem.be

Leeftijdscategorie: 2,5 tot 12 jaar

Capaciteit: varieert

Voor- en naschoolse opvang: voor school: 7u tot 8u15
na school: 16u05 tot 18u30
woensdag: 11u05 tot 18u30
vrijdag: 15u tot 18u30

Leefschoole de Eekhoortjes Ledegem

Inrichtende macht: Leefschoole de Eekhoortjes
Adres: Kortwagenstraat 2 - 8880 Ledegem
Verantwoordelijke: Els Festjens, directeur
Telefoon: 056/50.02.60
E-mail: bs.ledegem@g-o.be
Website: bs.ledegem.sgr26.gemeenschapsonderwijs.be

Leeftijdscategorie: 2,5 en 12 jaar

Capaciteit: varieert

Voor- en naschoolse opvang: voor school: van 7u45 tot 8u45
na school: van 16u tot 17u30
woensdag: van 11u30 tot 12u30

Vrije Basisschool Sint-Jan

Inrichtende macht: vzw VBS MOORSLEDEGEM
Adres: Rollegemstraat 216 - 8880 Rollegem-Kapelle
Verantwoordelijke: Christine Clarysse, directrice
Telefoon: 056/50.00.07
E-mail: gvbasisschool.rk@scarlet.be
Website: <http://www.moorsledegem.be>

Leeftijdscategorie: 2,5 tot 12 jaar

Capaciteit: varieert

Voor- en naschoolse opvang: voor school: 7u tot 8u
na school: 16u tot 18u
woensdag: 11u15 tot 14u
vrijdag: 15u tot 18u

Vrije Basisschool Sint-Eloois-Winkel

Inrichtende macht: vzw VBS MOORSLEDEGEM
Adres: Kloosterstraat 1 - 8880 Sint-Eloois-Winkel
Verantwoordelijke: Stefaan Breughe, directeur
Telefoon: 056/50.99.65
E-mail: sew.basisschool@scarlet.be
Website: <http://www.moorsledegem.be>

Leeftijdscategorie: 2,5 tot 12 jaar

Capaciteit: varieert

Voor- en naschoolse opvang: voor school: 7u tot 8u15
na school: 16u tot 18u30
woensdag: 11u10 tot 13u
vrijdag: 15u tot 18u30

4. Opvang zieke kinderen

Meer en meer is er georganiseerde opvang van zieke kinderen. Hieronder vindt u enkele mogelijkheden:

Toch in de opvang

Een kind dat een beetje ziek is, kan dikwijls toch nog bij de onthaalouder, het kinderdagverblijf of het initiatief voor buitenschoolse opvang terecht.

Maak hierover goede afspraken met de opvang. Kijk of de toestand van je kind voldoende goed is om naar de opvang te gaan en hou rekening met eventueel besmettingsgevaar voor andere kinderen in de opvang. Bezorg je telefoonnummers, de gegevens van de behandelende arts en specifieke gegevens over de gezondheid van je kind aan de opvang.

Thuisopvang door je ziekenfonds

Er zijn sommige ziekenfondsen (mutualiteiten) die voor de aangesloten leden thuisopvang van zieke kinderen organiseren. Informeer daarom eens bij je ziekenfonds of deze mogelijkheid bestaat, wat de voorwaarden zijn en wat de kostprijs is.

Thuisopvang door je werkgever

Er bestaan enkele bedrijven die thuisopvang organiseren wanneer kinderen van werknemers ziek zijn. Zij hebben daarvoor een contract afgesloten met een verzekeringsmaatschappij. Dit gebeurt nog maar zeer uitzonderlijk. Informeer voor de zekerheid toch eens bij je werkgever of die mogelijk bestaat, wat de voorwaarden zijn en wat de kostprijs is.

5. Kinderoppasdienst

De kinderopasdienst van de gezinsbond geeft de ouders met kleine kinderen de kans om ontspanning te nemen, boodschappen te doen, familiale en andere verplichtingen na te komen, ... kortom van huis weg te kunnen terwijl de kinderen in goede handen zijn.

Een plaatselijke coördinator bemiddelt vrijwillig en belangeloos tussen ouders die babysit wensen en kandidaat-babysits, zorgvuldig geselecteerd en zo goed mogelijk geschoold.

Indien u een babysit wenst aan te vragen, moet dit minstens 3 à 4 dagen op voorhand gebeuren.

Leden van de gezinsbond kunnen steeds beroep doen op de babysitdienst. Niet-leden dienen eerst lidgeld te betalen.

Verantwoordelijke Gezinsbond Ledegem:
Siska Vandewalle, Ter Hulst 6 E, 8880 Ledegem.

Verantwoordelijke Gezinsbond Rollegem-Kapelle:
Mevrouw Astrid Berteloot, Gladioolstraat 4, 8880 Rollegem-Kapelle,
056/50.52.66

Verantwoordelijke Gezinsbond Sint-Eloois-Winkel:
Wylin Jacques, Gullegemsestraat 154, 8880 Ledegem, 056/32.95.40

6. Weetjes

6.1 Vrijtijdsbesteding

Voor meer informatie betreffende de speelpleinwerkingen, tienerwerking en andere activiteiten georganiseerd door de gemeentelijke jeugddienst en/of de gemeentelijke jeugdraad, richt u tot:

Jeugddienst (Jason Bernard)

Rollegemstraat 132 - 8880 Ledegem

056/50.91.80 - jeugd@ledegem.be

<http://www.ledegem.be>

6.2 Werkgroep Kinderopvang Ledegem

Het Lokaal Overleg Kinderopvang Ledegem behartigt zowel de belangen van de opvanginitiatieven voor kinderen van 0 tot 2,5 jaar als de buitenschoolse kinderopvang voor kinderen van 2,5 tot 12 jaar.

Voorzitster werkgroep: Hilde Abeel

Secretariaat: Gudrun Vandenbroucke

Schepen voor Kinderopvang: Greta Vandeputte

6.3 Kinderhotels

In een kinderhotel kan u zowel terecht voor nachtopvang als weekendopvang.

- Kinderdag/nachtverblijf Kattekwaad
Robotstraat 10, 9000 Gent, ☎ 09/225.89.09 (24u/24u)
- Kinderresidentie Heilig Hart, vzw Soetkin
Budastraat 30, 8500 Kortrijk, ☎ 056/32.13.30

6.4 Kind en Gezin

De dienstverlening van Kind en Gezin richt zich vooral tot aanstaande ouders en gezinnen met kinderen tot 3 jaar. De dienstverlening is ruim: van zwangerschap tot geboorte, kinderopvang, vaccinaties, consultatiebureaus, regiohuizen, vertrouwenscentra kindermishandeling, ...

Regiohuis:

Wie vragen heeft, op zoek is naar informatie of een afspraak wil maken voor een consult of een huisbezoek kan daarvoor gratis terecht in het regiohuis.

Regiohuis Roeselare

Hoogstraat 31 - 8800 Rumbeke

T 078/150.100

E regiohuis.roeselare@kindengezin.be

Website Kind en Gezin: <http://www.kindengezin.be>

6.5 Consultatiebureaus

Hier kan men terecht met kindjes jonger dan 3 jaar voor een gratis preventief onderzoek. Het kindje wordt er gemeten en gewogen en men kan er ook terecht bij de kinderarts met vragen. Men kan hier ook de gratis vaccinaties bekomen.

Consultatiebureaus voor onze streek:

Je kan zelf kiezen waar je gaat. Dit kan het dichtstbijzijnde consultatiebureau zijn, maar eventueel ook verderaf, bvb. in de buurt van opa en oma.

CB Izegem - Roeselaarsestraat 47 - 8870 Izegem (078/150.100)

CB Moorslede - P. Lievensstraat 18 - 8890 Moorslede (078/150.100)